



FILOZOFICKÁ FAKULTA  
UNIVERZITY KARLOVY  
V PRAZE



Praha & EU: Investujeme do vaší budoucnosti  
Evropský sociální fond

# Přehled dějin evropského umění

## Raně křesťanské umění

Přednášející: Prof. PhDr. Ing. Jan Royt, PhD.

## **Raně křesťanské umění**

Základní přednášené okruhy:

### **1. Raně křesťanská společnost a církev**

Účelem je naznačit vznik křesťanského společenství v antickém světě v jeho složitostech a protikladech, neboť tento kontext je důležitý pro poznání funkce uměleckého díla v raně křesťanské církvi. Pojednáno zde bude o formách a důvodech pronásledování křesťanů a o koexistenci křesťanů a pohanů v rámci pozdně antické společnosti.

### **2. Vztah raně křesťanské společnosti k výtvarnému umění**

Na příkladech výroků z Bible, apokryfů či textů církevních autorit bude představen zprvu velmi skeptický vztah raných křesťanů k umění, jež prakticky trval až do vydání Ediktu milánského. Podrobně budou zdůvodněny příčiny tohoto počátečního negativního vztahu, které vidím především v tom, že křesťané odmítaly kult antických Bohů, které pohané uctívali většinou prostřednictvím soch v cellách antických chrámů. Důvodem může být ovšem i to, že stoupenci novoplatonské filosofie hodnotily umělecké dílo jako pouhou nápodobu napodoby.

### **3. Symbolika raně křesťanského umění**

Křesťané k vyjádření nové myšlenky využívají buď starších antických námětů, které připomínají formu zachování života věčného a formy spásy.- návraty z podsvětí na tento svět (např. znamení egyptského symbolu života –anchu, činy Herkulovy, pravidelný návrat Prosepriny z podsvětí, Endymionův sen, Orfeus atd.). Podrobně bude zdůvodněno proč se objevují starozákonní motivy na raně křesťanských památkách (tzv. typologický paralelismus).Poměrně podrobně bude pojednáno o známých raně křesťanských symbolech jako ryba , Dobrý pastýř či orant (orantka). Věnovat se budu též vztahu textu a obrazu (problém překladů Bible a apokryfních textů). Pojednám také o aktuální interpretaci symboliky raně křesťanského umění v souvislosti římské triumfální symboliky

#### **4. Židé a umění**

V této části bude pojednáno o složitém vztahu židů a zobrazování, neboť raně křesťanská církev se zprvu konstituovala v Palestině právě z židovského společenství. Podrobně budou analyzovány nástěnné malby v Dura Europos či podlahové mozaiky objevované v posledních letech v Palestině.

#### **5. Raně křesťanská architektura, vznik baziliky, přehled vývoje architektury**

V této kapitole bude nejdříve pojednán na podkladě biblických a dalších textů vznik prvních křesťanských svatyní (domus ecclesiae). Následná pozornost bude zacílena na vznik a vývoj raně křesťanské baziliky a na funkci jejího zařízení. Protože se křesťanství v prvních staletích rozšířilo téměř do všech částí tehdejší římské říše, zmíním se i o zvláštních formách sakrální architektury v Sýrii (stavby s dvouvěžím na západě) či v Etiopii (monolitické kostely). Zvláštní pozornost budu pak dále věnovat centrální architektuře (martyria, baptisteria, trichory atd.).

#### **6. Katakomby, účel a výzdoba**

Nejvíce dochovaných památek raně křesťanského malířství je spojeno s katakombami – místy kam pohřbívali v převážné míře příslušníci křesťanského společenství. Poodhalím zde historii katakomb, kulturně-sociální pozadí jejich vzniku (pohřební bratrstva), terminologii s kterou badatelé pracují (galerie, cubacula, loculi, arcosolium). Největší pozornost bude přirozeně věnována výtvarné stránce a ikonografii nástěnné výzdoby. Demonstrováno to bude především na nejlépe dochovaných katakombách římských.

#### **7. Sarkofágy, účel a výzdoba**

K pohřbívání mrtvých již od antiky sloužily kamenné sarkofágy, zdobené dle oblasti vzniku dekorativně či figurálně. V této části podrobně pojednám o typologii sarkofágů, dle jejich tvaru (např. vanové) či dle povahy výzdoby (např. arkádové, stromové atd.). Detailně se zmíním o vývoji výzdoby a na několika typických příkladech budu demonstrovat možnosti interpretace reliéfní výzdoby sarkofágů.

#### **8. Monumentální sochařství a drobná plastika**

V této části zaměřím svoji pozornost monumentální sochařství doby císaře Konstantina. Podrobně bude pojednána otázka vzniku Konstantinova oblouku v Římě a funkce spolií (starších reliéfů z doby císaře Trajána a Hadriána) na něm. Detailně se také budu věnovat sochám tetrarchů a císařským sarkofágům z porfyru.

### **9. Raně křesťanská mozaika, Řím, Milán, Ravenna, provincie**

Musivní umění patřilo již v antice k vyhledávaným technikám výzdoby. V úvodu této kapitoly se zaměřím na formy mozaiky (opus pavimentum, opus sectile) a techniky mozaiky. Dále stručně pojednám vývoj mozaiky v prvních křesťanských staletích a podrobně představím nejvýznamnější soubory mozaik v Římě a v Miláně. Zvláštní pozornost budu věnovat mozaikám ravenským, počínaje Mauzoleem Gally Placidie, přes výzdobu baptisteria ortodoxních a ariánů, bazilik S. Apolinaire in Classe a S. Apolinaire in Nuovo až k výzdobě S. Vitale a Arcibiskupské kaple. Marginálněji budou také zmíněny mozaiky severoafrické

### **10. Koptové a umění**

Koptská církev vyrůstající na troskách velkolepé kultury egyptské měla svá určitá specifika, která se odrazila ve formě sakrálních staveb a jejich výzdoby (např. typová závislost na umění starého Egypta, Isis-Maria atd.). Zmíním se také o fajumských portrétech a o kořenech vzniku deskové malby (viz ikony z kláštera sv. Kateřiny na Sinaji).

## **Raně křesťanské umění**

### **Literatura:**

**Andersen Christian: Einführung in die Christliche Archeologie,**

**Berlin 1971**

Brenk, Berthod: Spätantike und frühes Christentum, Propyläen Kunstgeschichte, Suppl. Bd.1,  
Berlin 1977

Bourguet, Paul: Frühchristliche Kunst. Stuttgart 1973

Cabrol F. - Leclercq H. - Marrou H.I., Dictionnaire d' archeologie chrétienne et de liturgie, 15  
dílů. Paris 1908-1953

**Cibulka Josef, Starokřesťanská ikonografie a zobrazování Ukřižovaného. Praha 1924**

Dawson Christoph., Zrození Evropy, Praha 1994

Deichmann F. W., Einführung in die Christliche Archäologie. Darmstadt 1983

Deichmann F.W., Frühchristliche Kirchen in Rom. Basel 1948

Deichmann F.W. - Bovini G - Brandenburg H., Repertorium der christlich - antiken  
Sarkophage, díl 1.- Rom und Ostia. Wiesbaden 1967

**Effenberger Arne: Frühchristliche Kunst und Kultur. Leipzig 1984**

**Grabar, André: Early Christian Art, New York-London**

Grabar A., Die Kunst des frühen Christentums. Von den ersten Zeugnissen christlicher Kunst  
bis zur Zeit Theodesius I. München 1967

**Krautheimer R., Early Christian and Byzantine Architecture. Harmondsworth 1979**

**Lassus, Jean: Raně křesťanské a byzantské umění, Praha 1971**

Nicolai F.V- Bisconti F. - Mazzoleni D., Roms christliche Katakomben. Regensburg 1998

- Oakeshott Walter: Die Mosaiken von Rom, Leipzig 1967
- Reallexikon für Antike und Christentum, hrsg. Th. Klauser, Stuttgart 1950
- Rice David Talbot: Beginn und Entwicklung christlicher Kunst, Köln 1961
- Schubert Kurt, Židovské náboženství v proměnách věků. Praha 1955
- Stützer Herbert A.: Frühchristliche Kunst in Rom. Köln 1991
- Stützer Herbert A.: Die Kunst der römischen Katakomben. Köln 1983
- Styger Paul: Die römischen Katakomben. Archäologische Forschungen über den Ursprung und die Bedeutung der altchristlichen Grabstätten. Berlin 1933
- Testini Paolo: Archeologia cristiana, Rom 1958 (2. vyd. 1980)
- Vouga F.: Dějiny raného křesťanství, Brno 1997
- Volbach W.F., Frühchristliche Kunst. Die Kunst der Spätantike in West- und Ostrom. München 1958
- Wilpert Joseph: Die römischen Mosaiken und Malereien der kirchlichen Bauten vom 4. bis 13. Jahrhundert, 4 Bde. Freiburg 1916
- Wilpert Joseph: I sarcofagi cristiani antichi, 2 díly textu, 3 díly obr. Rom 1929, 1932, 1936
- Wilpert Joseph - Schumacher W.N., Die römischen Mosaiken der kirchlichen Bauten vom 4. bis 13. Jh. Freiburg-Basel-Wien 1976
- Wulf Oskar: Altchristliche und byzantinische Kunst, 2 Bde. Neubabelsberg 1914-18, Bibliographisch-kritischer Nachtrag. Potsdam 1935

Městečko Dura Europos na Eufratu v Syrii



Dura Europos, Židovská synagóga, 241-256





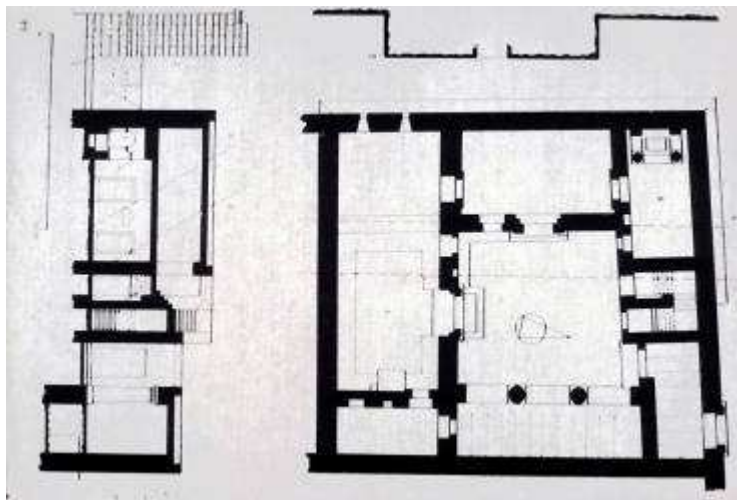
Dura Europos, Interiér synagógy, 241-256



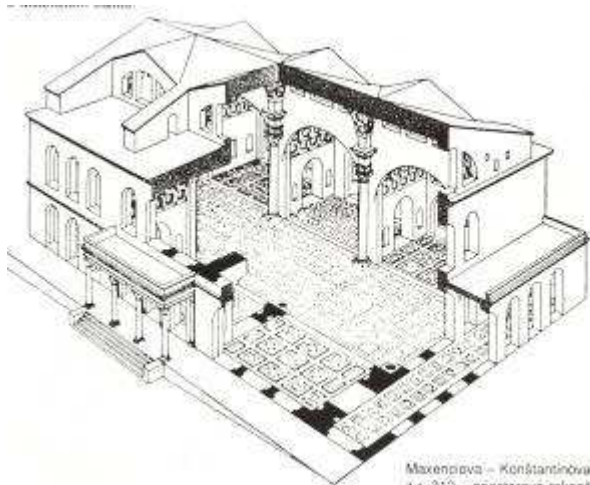
Dura Europos, křesťanská svatyně, 241-256



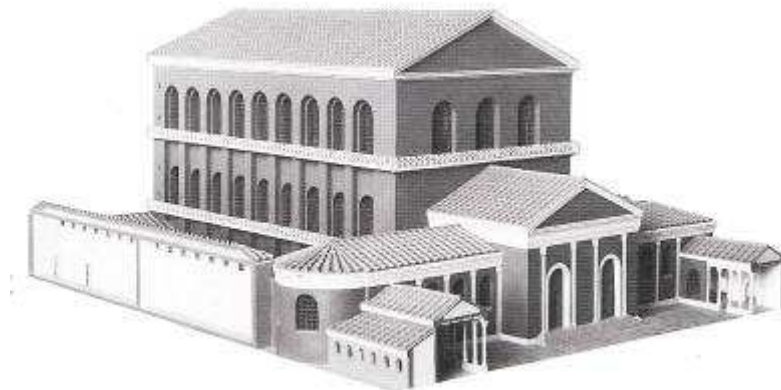
Dura Europos, Křesťanská svatyně, 241-256



Řím, Maxenciova bazilika, kol. 312; Trevír, Aula Regia, poč. 3. stol.; Řím, bazilika Ulpia na Trajanově fóru, 112-113 po Kr.



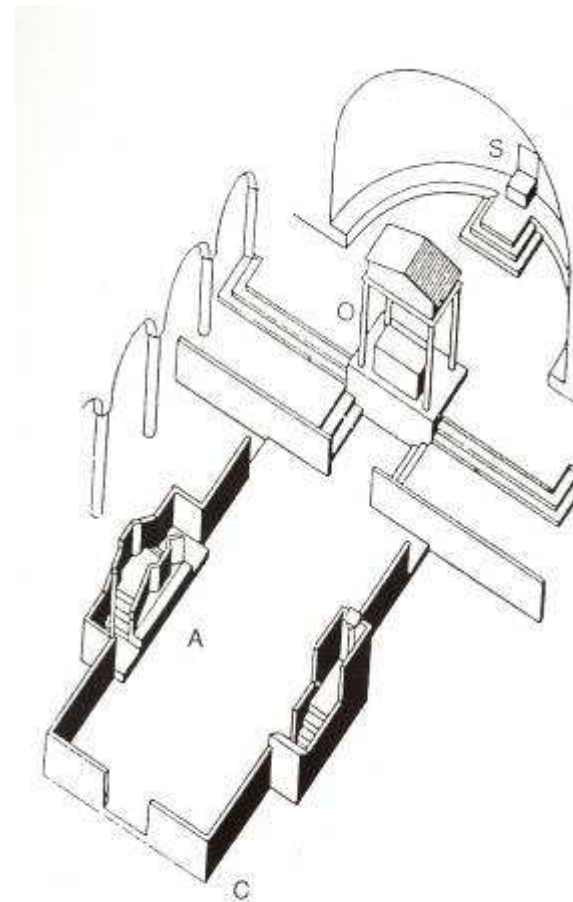
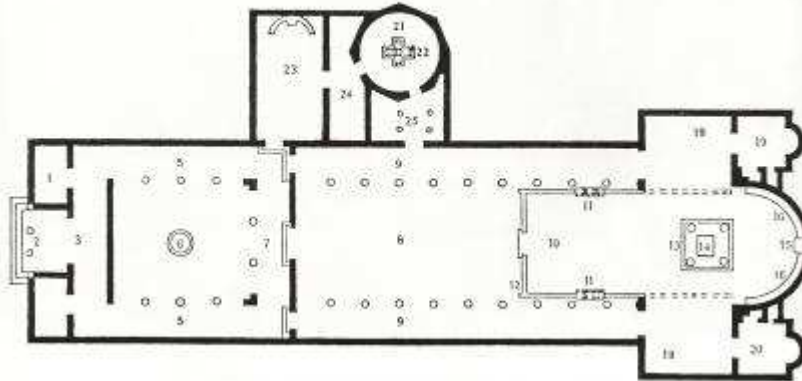
Maxenciova – Konštantínova bazilika v Ríme  
z r. 312 – priestorová rekonštrukcia.



Řím, bazilika sv. Sabiny na Aventinu, 4.-5. stol.



- |                                   |                            |                           |
|-----------------------------------|----------------------------|---------------------------|
| 1 nárožné veže                    | 11 ambóny                  | 21 baptistiárum           |
| 2 propyleja                       | 12 chrámk – cancelli       | 22 presbiter              |
| 3 exonarthex                      | 13 baptistiárny            | 23 katedrálne stĺpy       |
| 4 átrium                          | 14 oltár                   | 24 šatňa                  |
| 5 ambošna, atriá                  | 15 katedra                 | 25 priestor bieleho rúcha |
| 6 kantaros – studňa alebo fontána | 16 katedra, subseckta      | 26 okná strednej lode     |
| 7 narthex                         | 17 apseida                 |                           |
| 8 hlavná loď                      | 18 transept                |                           |
| 9 bočné lode                      | 19 prothesis               |                           |
| 10 oltárny priestor               | 20 diakonikon, pastofórium |                           |



Řím, bazilika sv. Petra, kol. 400

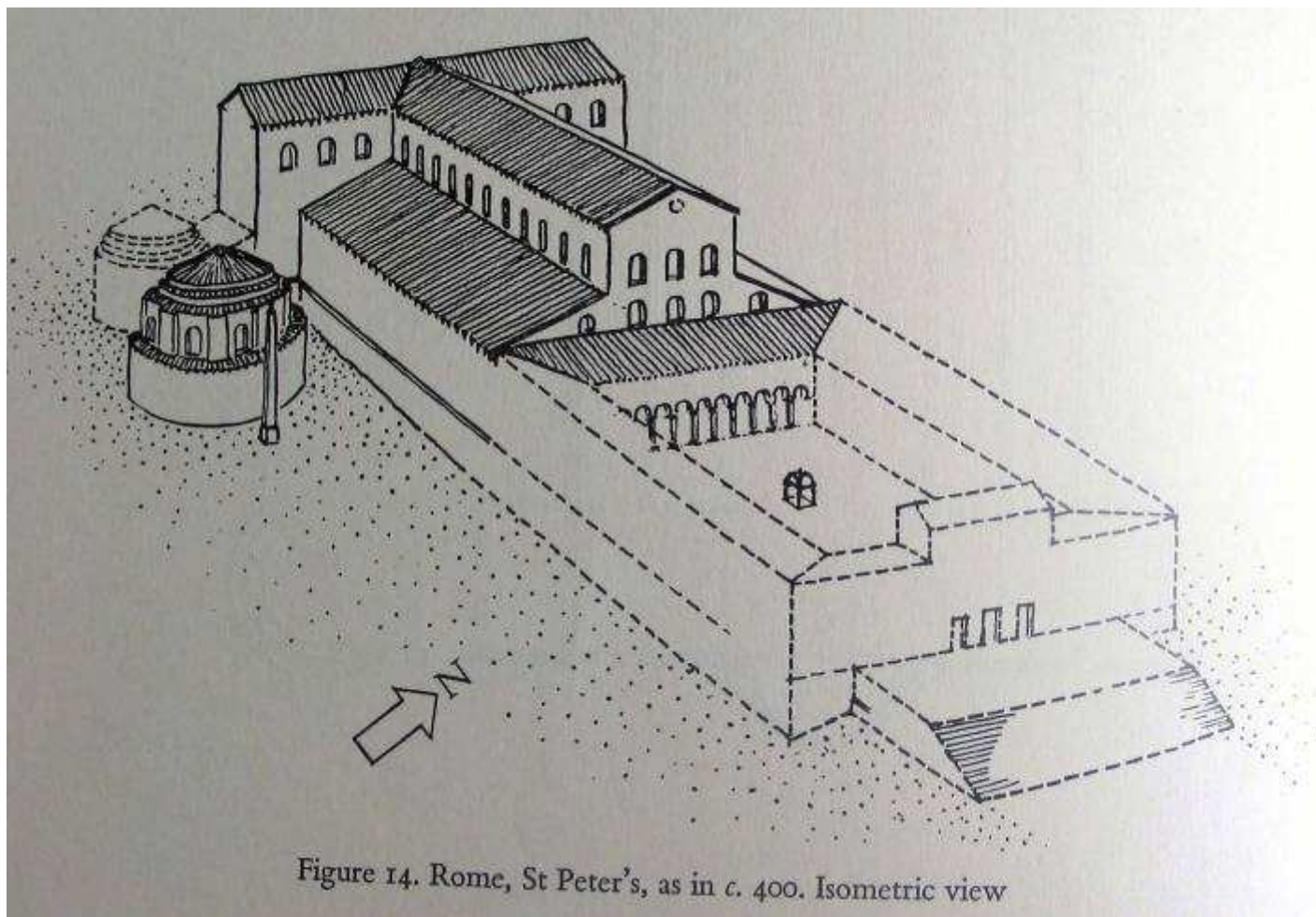
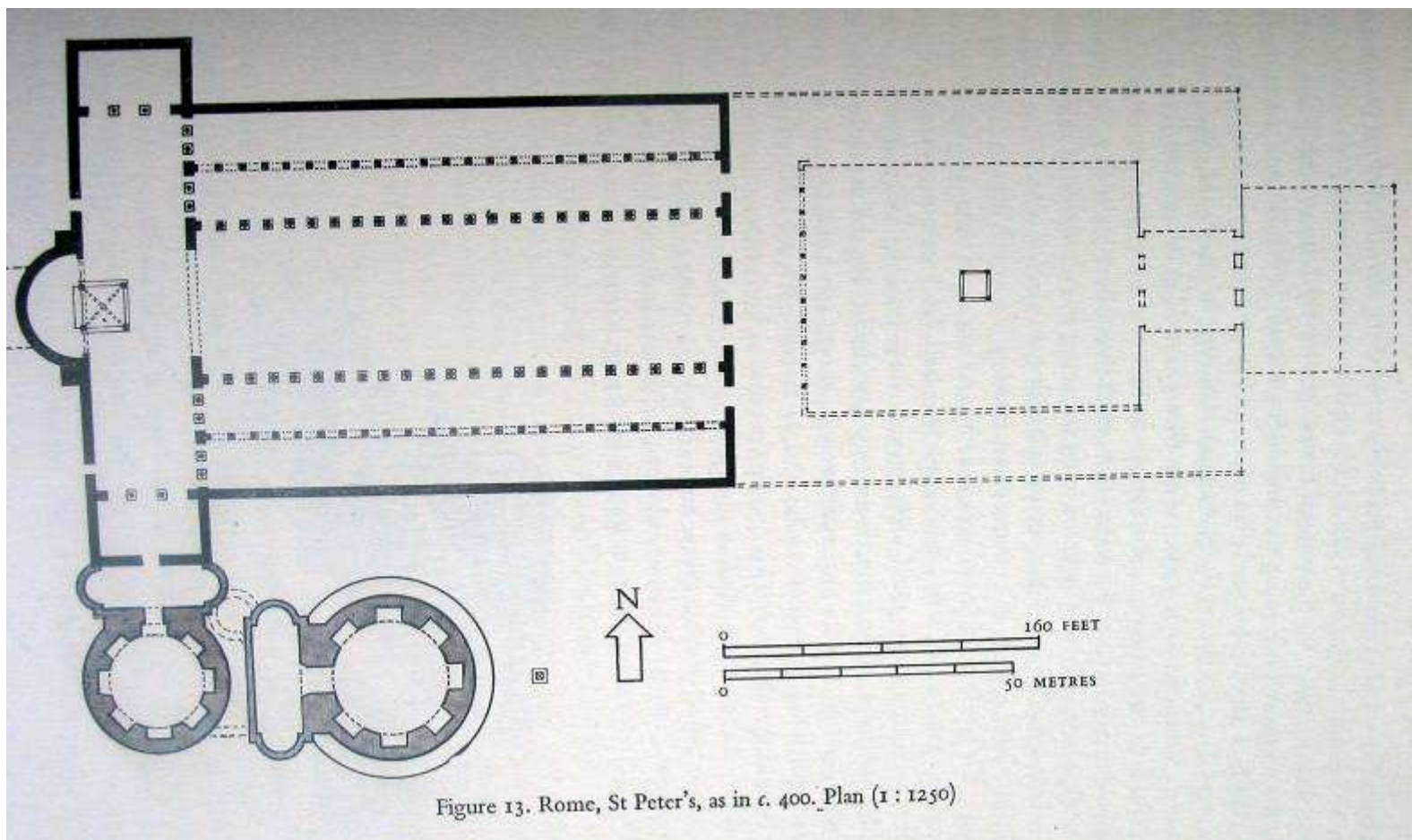
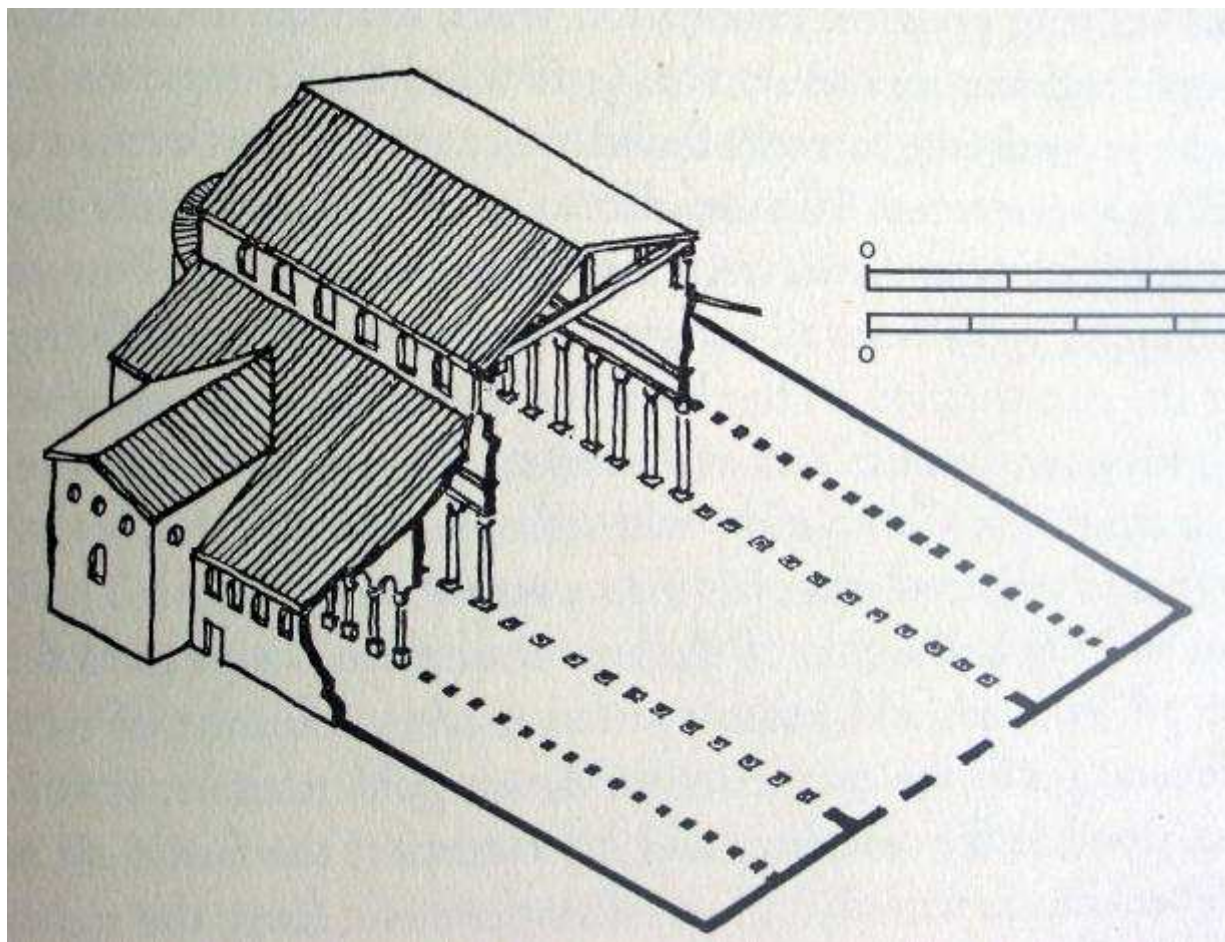


Figure 14. Rome, St Peter's, as in c. 400. Isometric view

Řím, Sv. Petr, kol. 400



Řím, Bazilika S. Giovanni in Laterano, kol. 400





Betlém, kostel Narození Páně, kol. 333

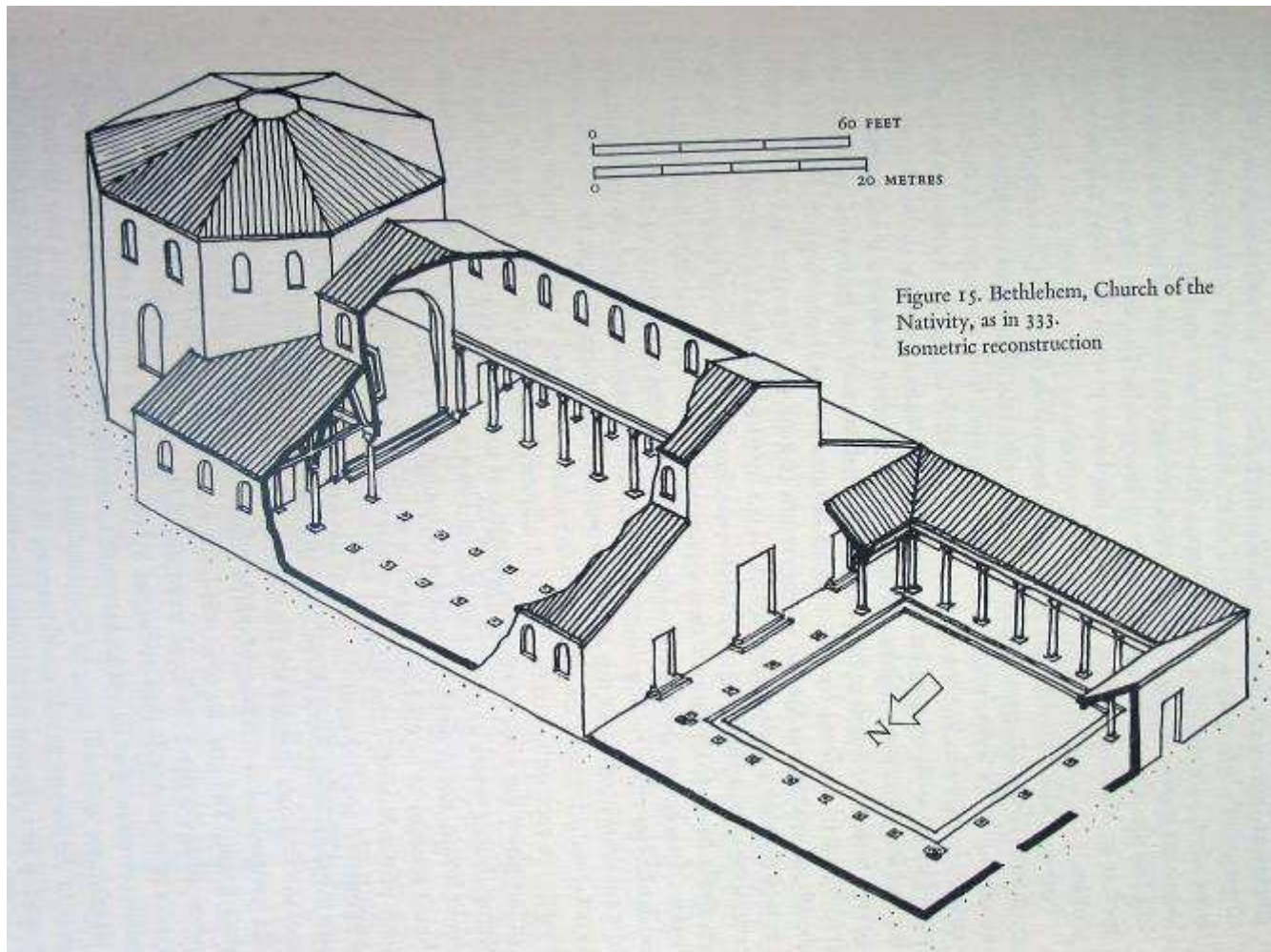
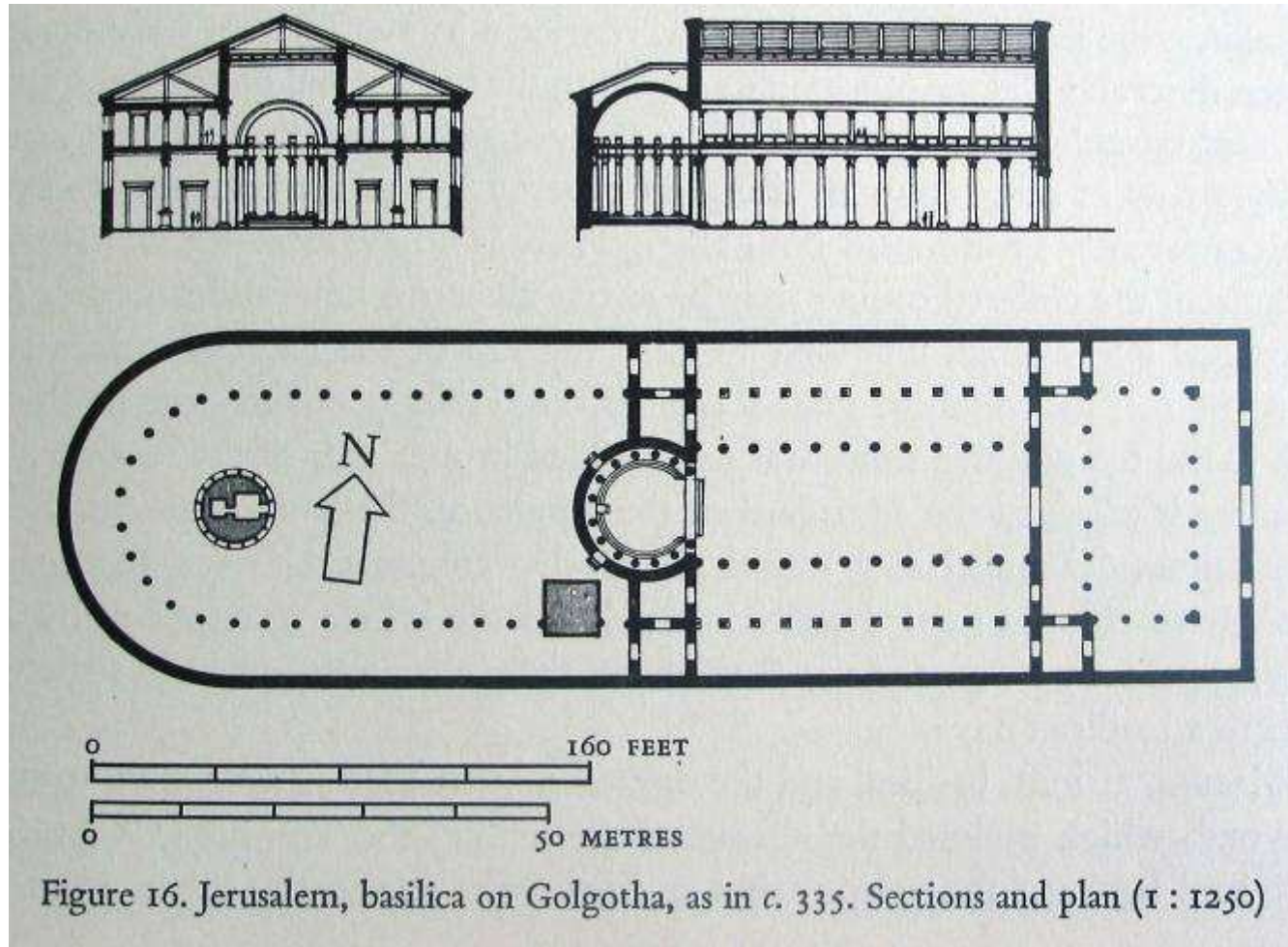


Figure 15. Bethlehem, Church of the Nativity, as in 333.  
Isometric reconstruction

Jeruzalém, Bazilika na Golgotě, kol. 335



Jeruzalém, Rekonstrukce baziliky na Golgotě, kol. 335

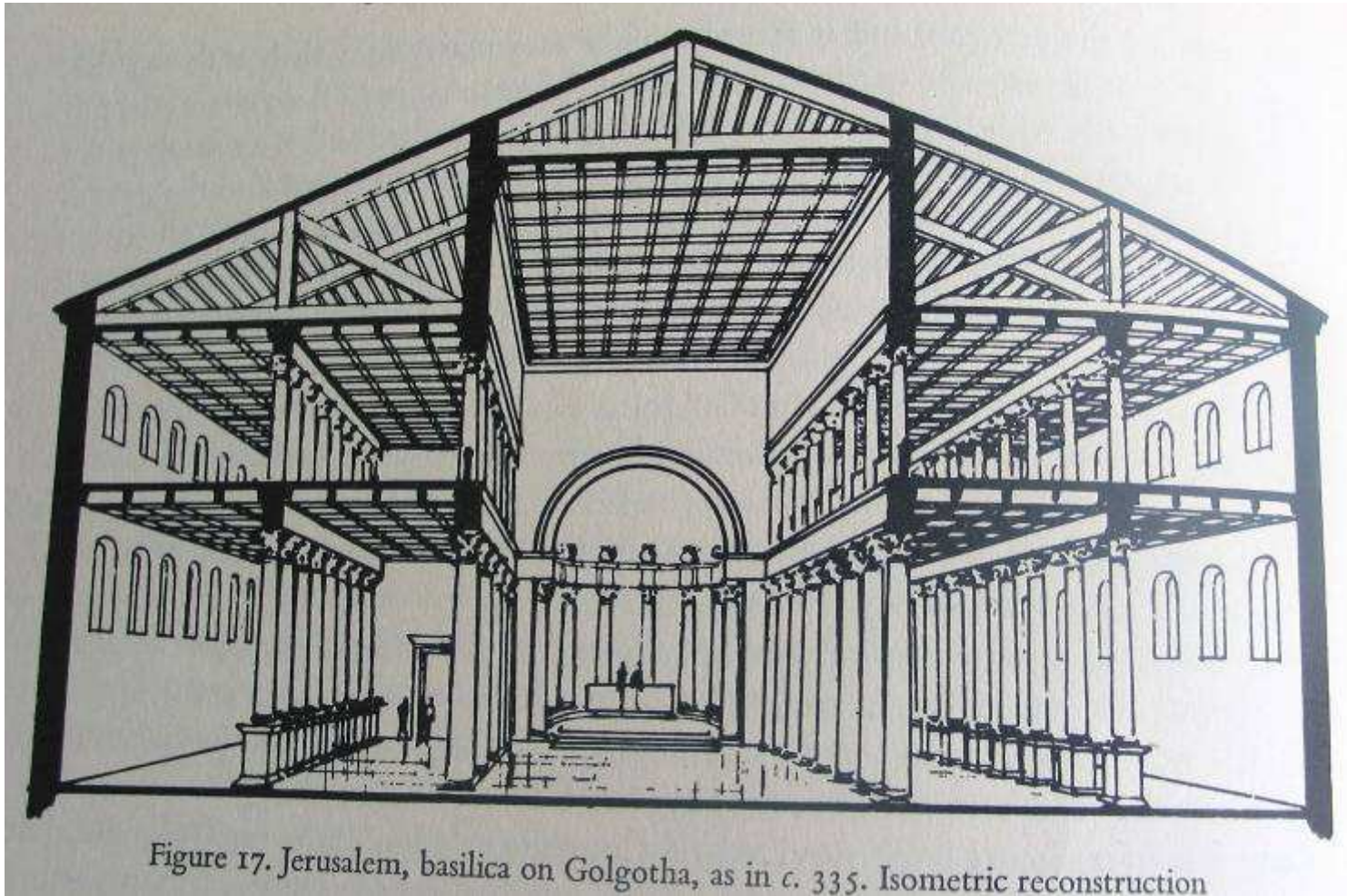
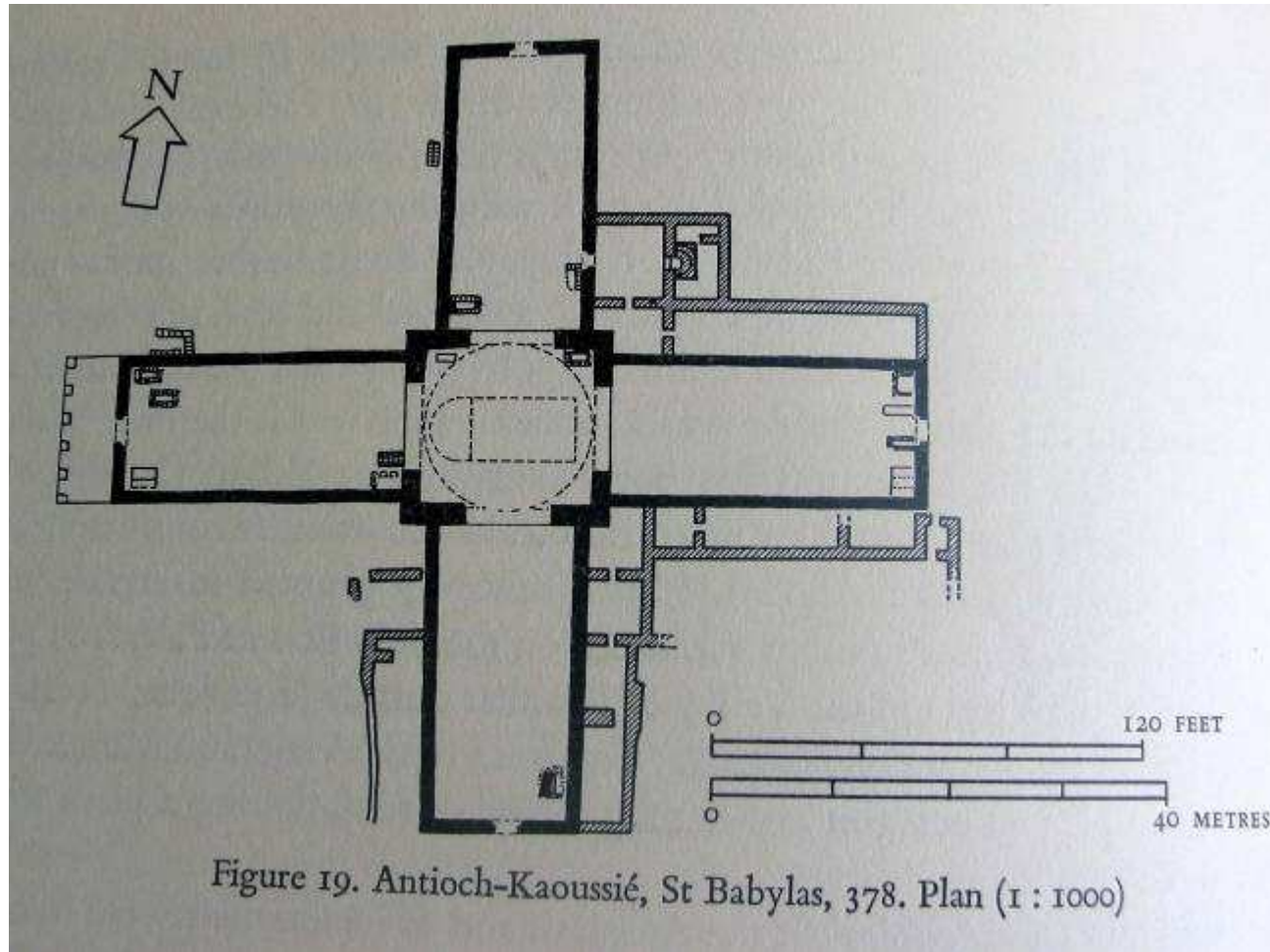


Figure 17. Jerusalem, basilica on Golgotha, as in c. 335. Isometric reconstruction

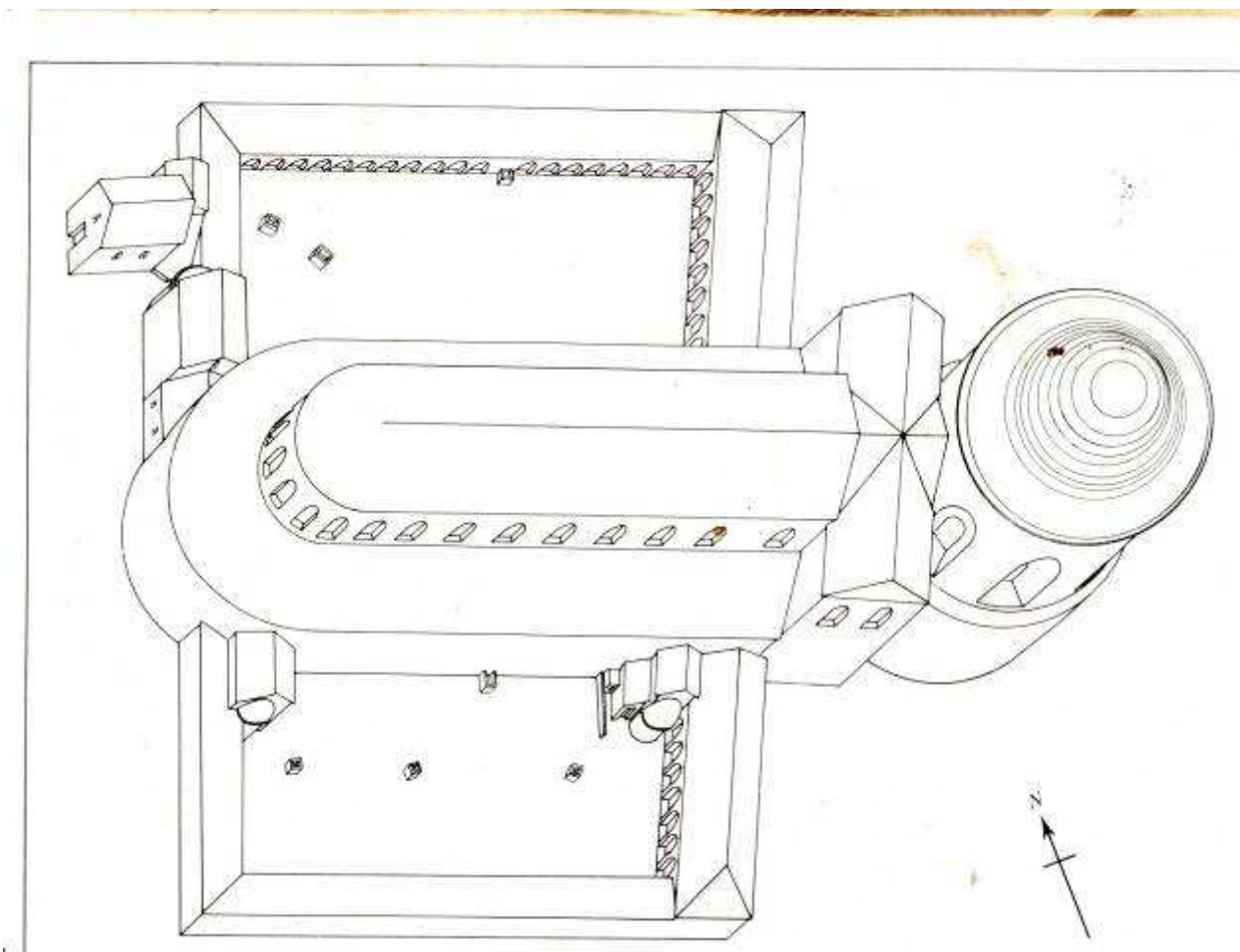
Antiochie, Kaoussié, Sv. Babylas, 378



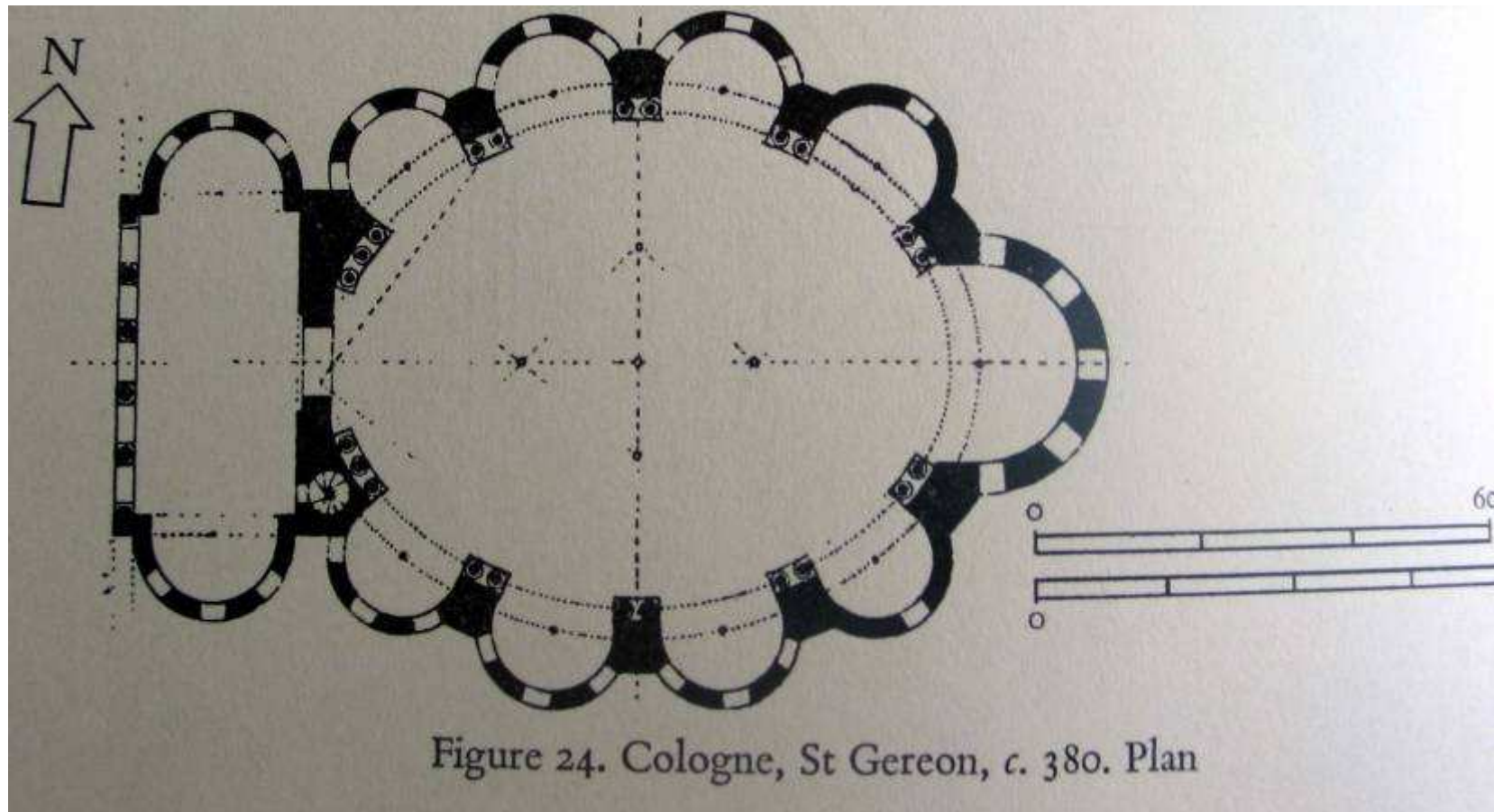
Řím, Baptisterium u baziliky S. Giovanni in Laterano, 320-325



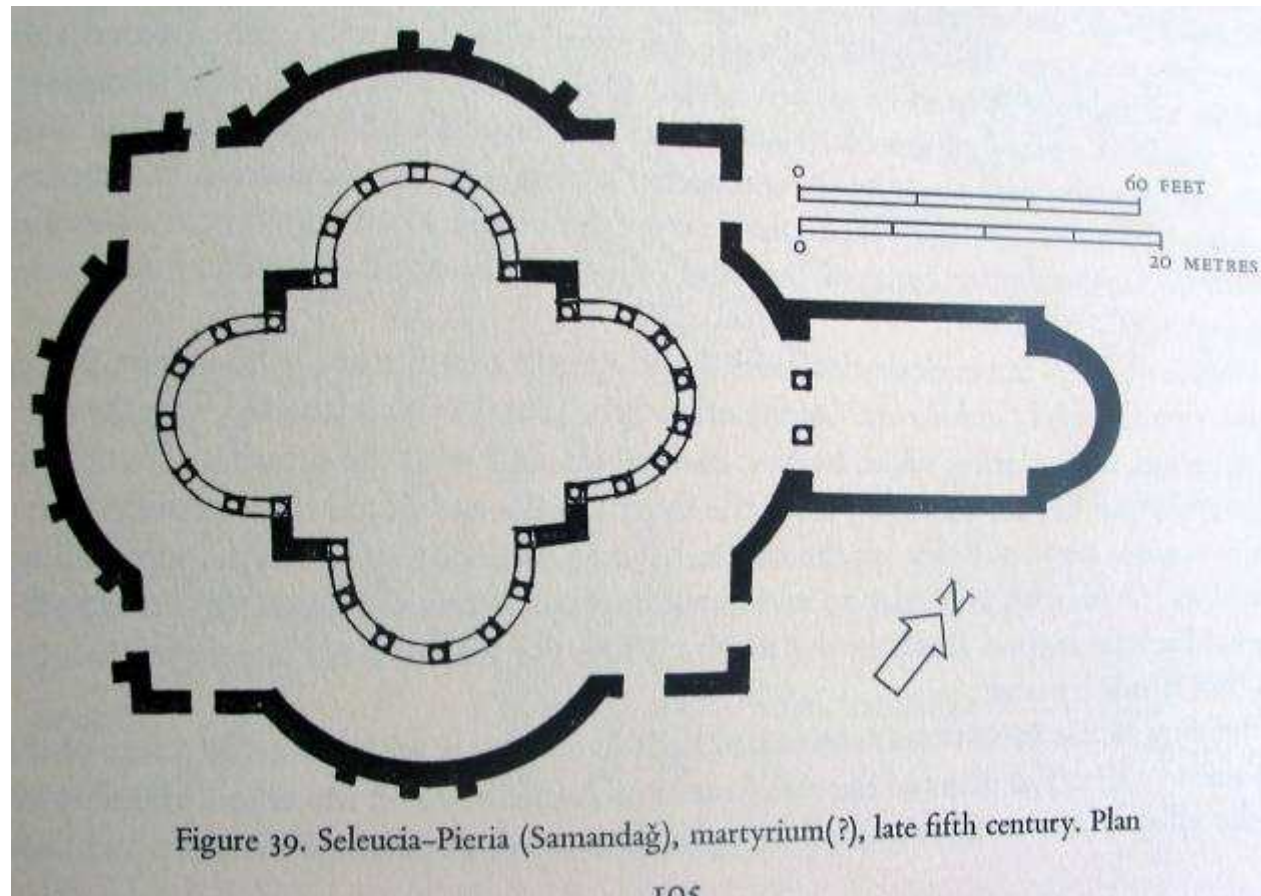
Řím, Bazilika S. Marcellino e Pietro s hrobkou císařovny Heleny, kol. 320, rekonstrukce



Kolín nad Rýnem, Kostel sv. Gereona, kol. 380



Selucia, Pieria, martyrium, rané 5. stol.





Sýrie, Qalat-Siman, martyrium, kol. 470

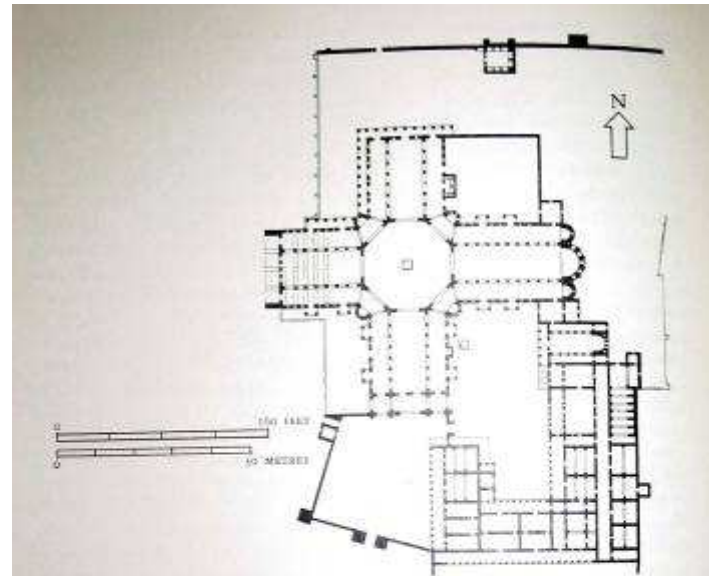


Figure 43. Qalat-Siman, martyrium, c. 470. Plan (1:1250)

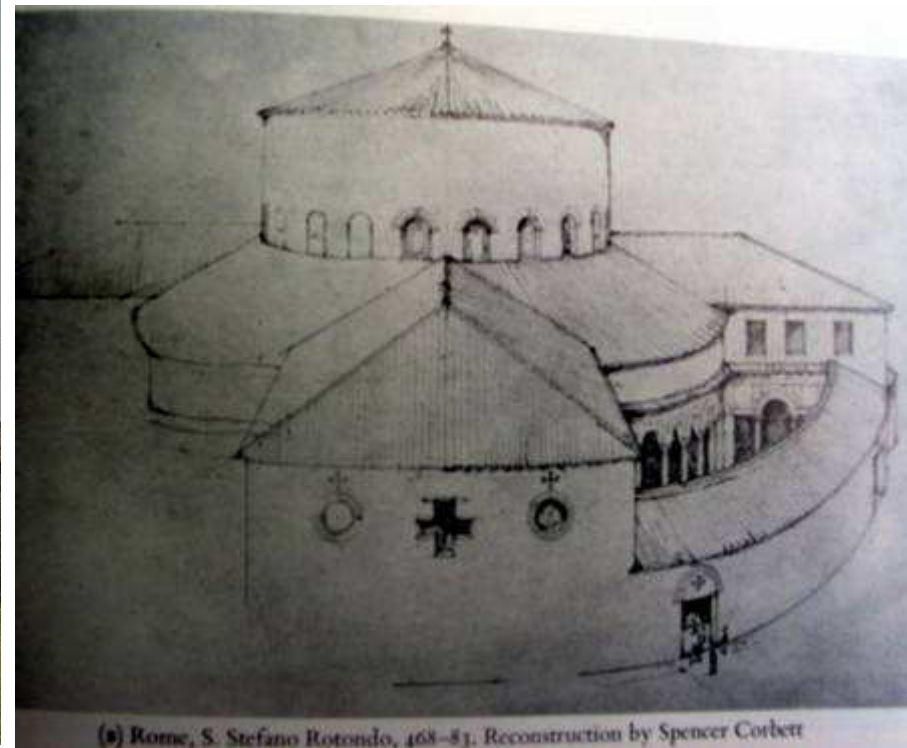


Figure 44. Qalat-Siman, martyrium, c. 470. Isometric reconstruction

Sýrie, Qalat Siman



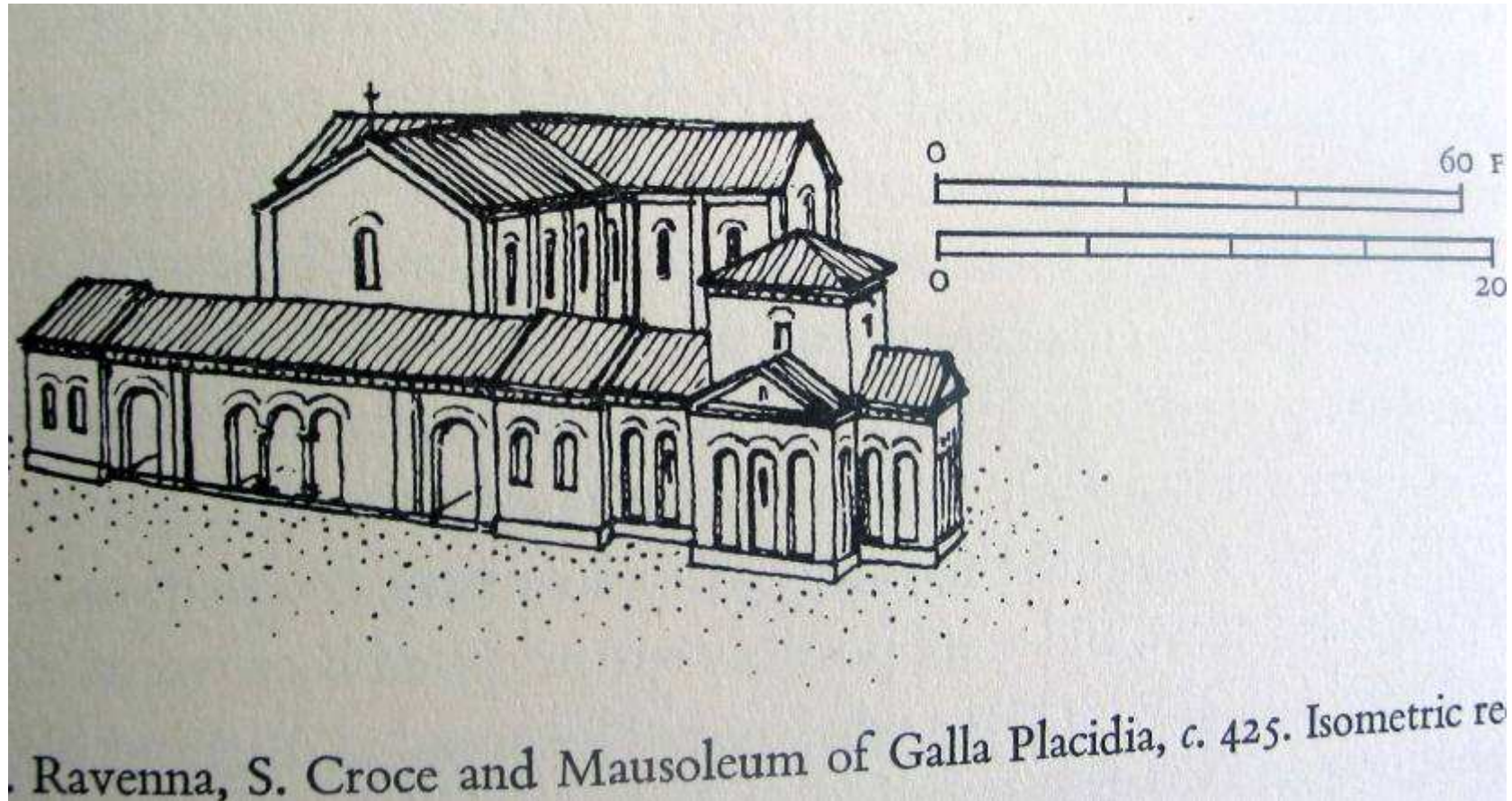
Milán, S. Lorenzo, kol. 370; Řím, S. Stefano Rotondo, 468-83



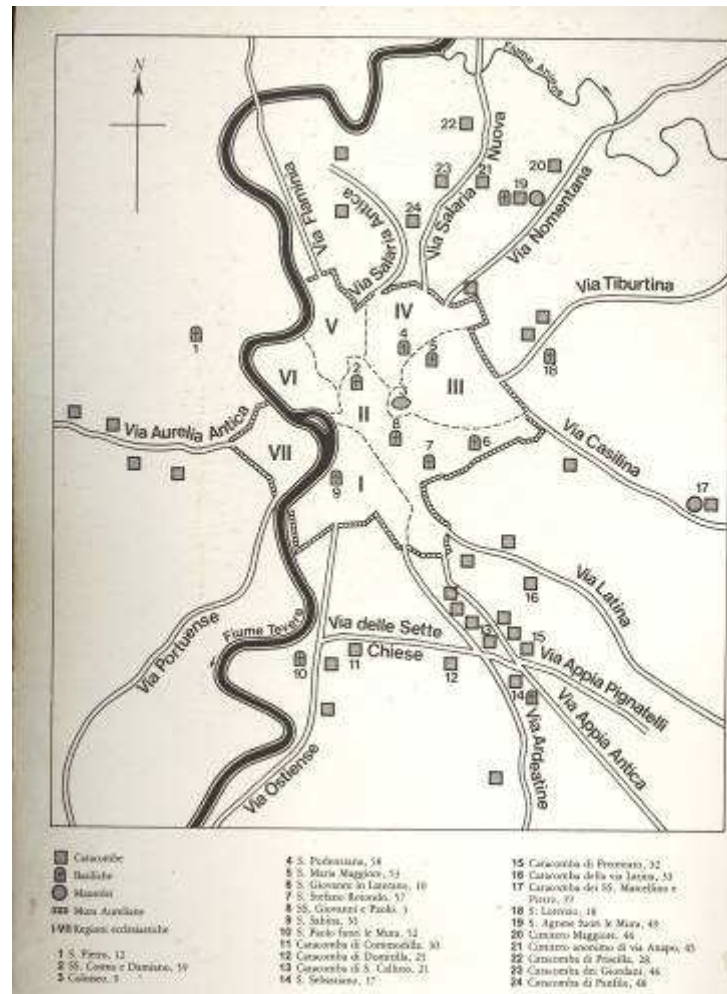
Egypt, Červený klášter



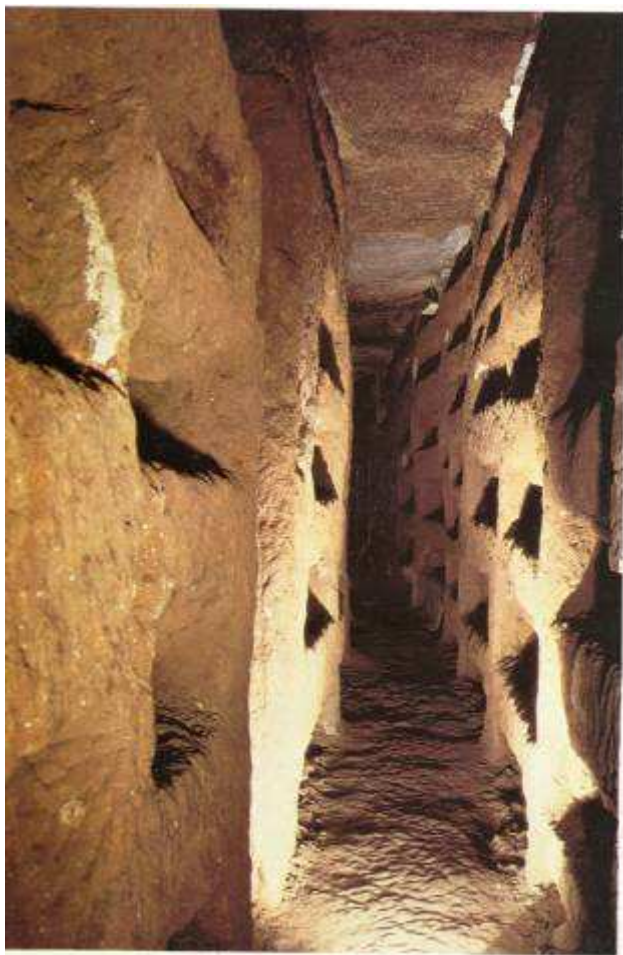
Ravenna, Bazilika sv. Kříže s mauzoleem Gally Placidie, kol. 425



# Řím, plán katakomb



Galerie s loculi v římských katakombách, nástěnná malba s fosorem v katakombách

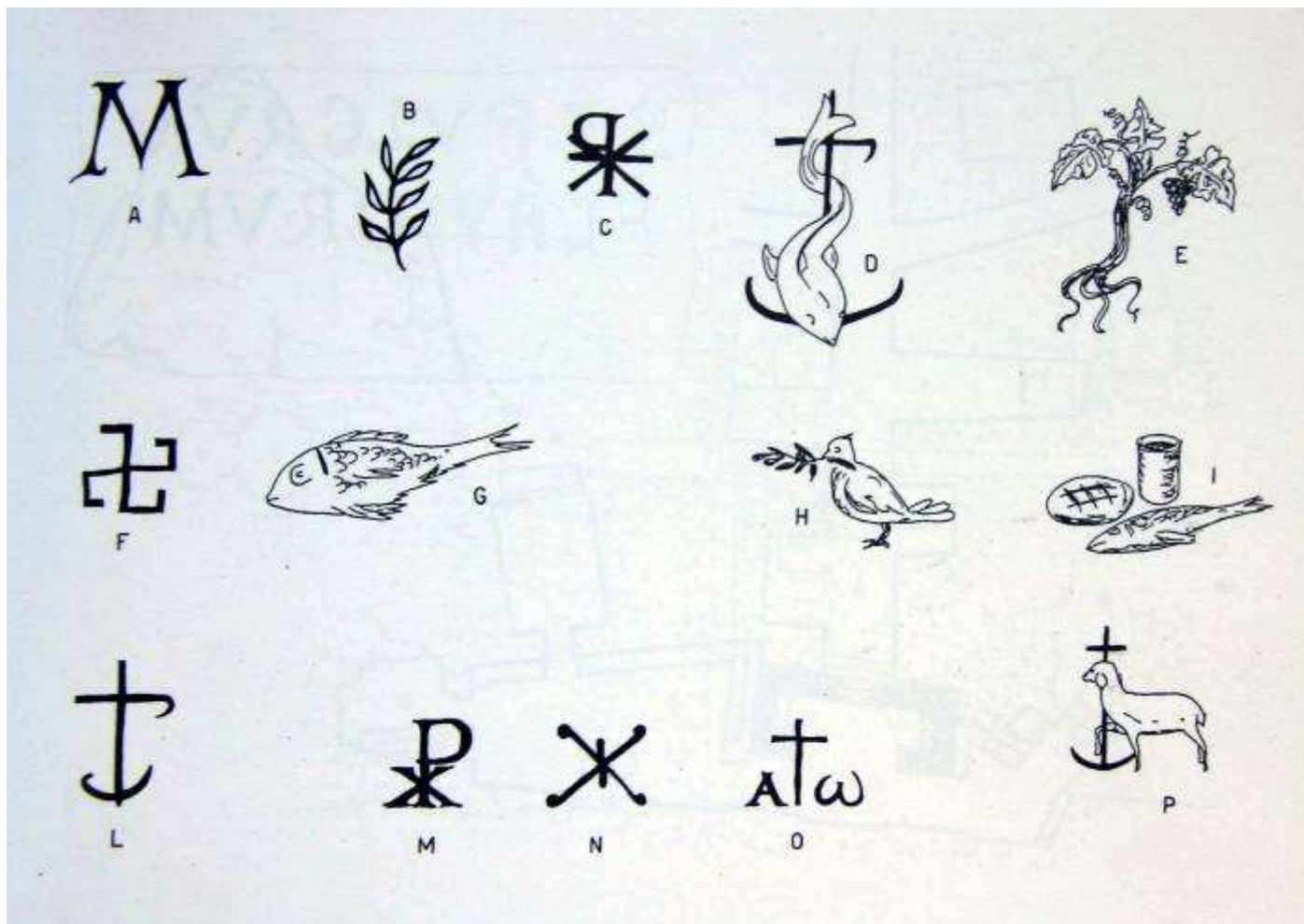


Deska zakrývající loculi s christogramem, Řím, cubiculum papežů v katakombách sv. Kalixta





Ideografická znamení



Řím, katakomby S. Sebastiano ad Catacumbas, 2. pol. 3. stol.



Řím, S. Sebastiano ad Catacumbas, 2. pol. 3. stol.



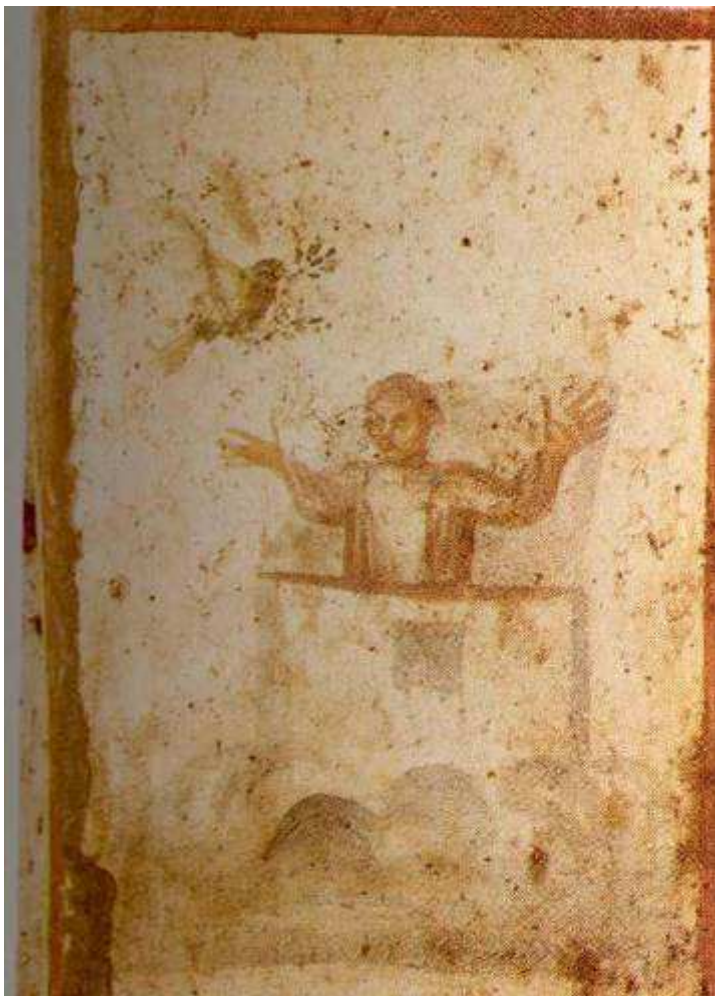
Řím, Orfeus – Kristus, katakomby sv. Domitilly, 4. stol.



Řím, Dobrý pastýř, katakomby sv. Priscilly, 3-4. stol; katakomby Giordani, 4. stol.



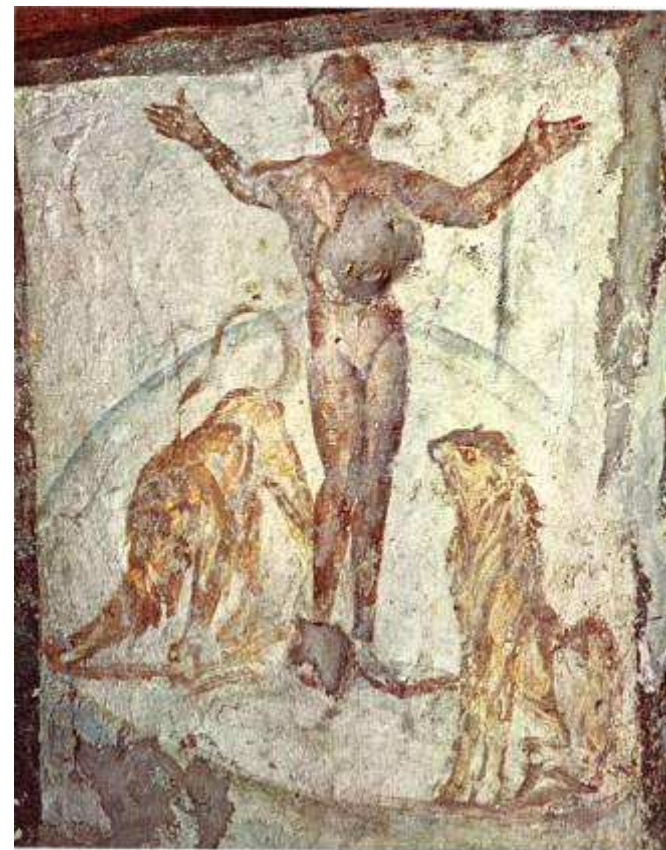
Řím, Noe, katakomby sv. Priscilly, 4.stol.; Jákobův žebřík, katakomby na Via Latina, kol. 350



Řím, Mojžíš vyráží vodu ze skály, katakomby Marcellinus-Petrus, 1. pol. 4. stol.; Oběť Abraháмова a oslice Bileáмова, katakomby na Via Latina, kol. 350



Řím, Tři mládenci v peci ohnivé, katakomby sv. Priscilly, pol.3. stol.; Daniel v jámě lvové, katakomby Giordani, 4 stol.





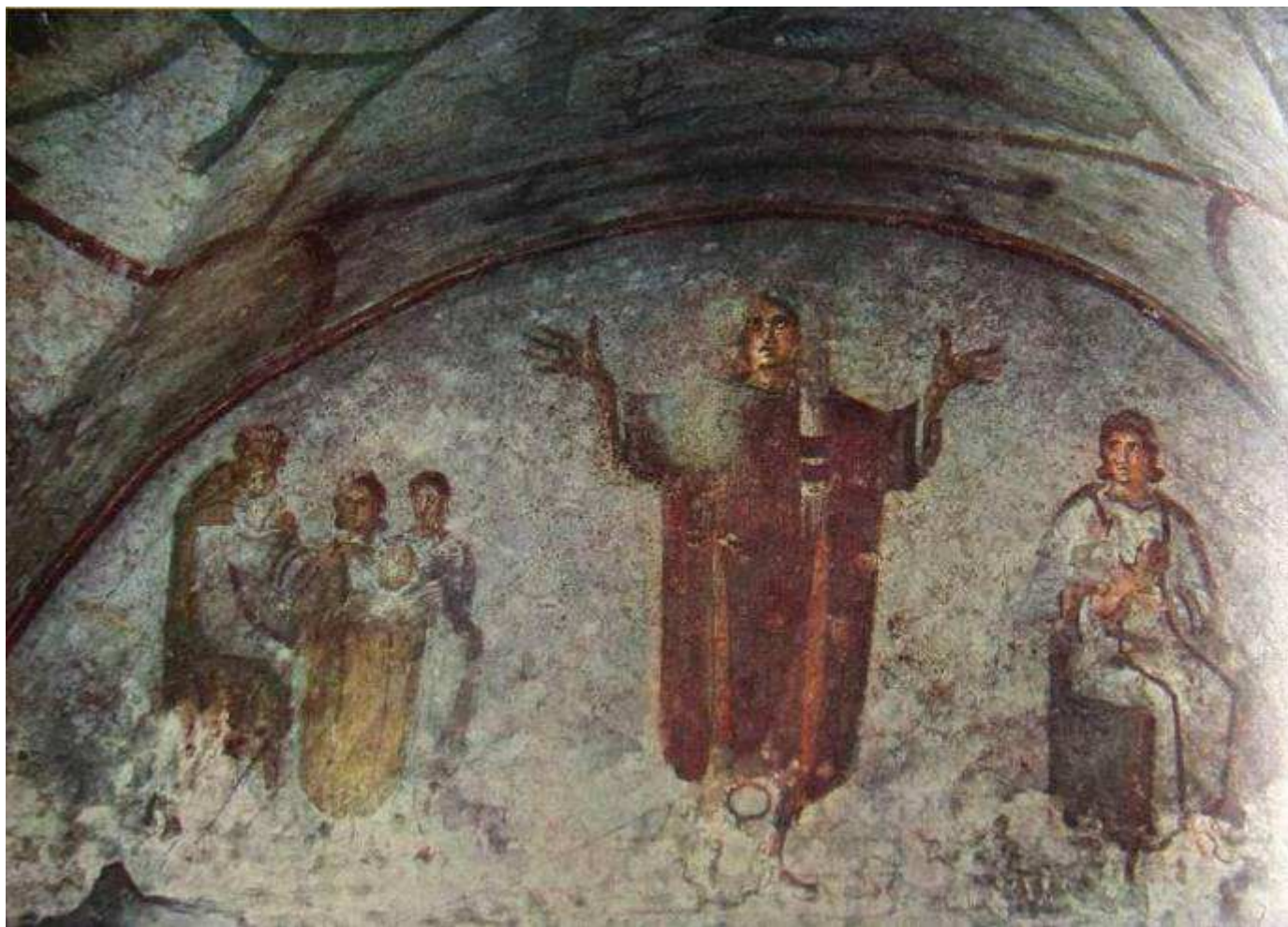
Řím, Svržení Jonáše z lodi, katakomby sv. Priscilly, 3.-4. stol.



Řím, Madona s prorokem Bileámem, katakomby sv. Priscilly, 4. stol.



Řím, Velatio, katakomby sv. Priscilly, 4. stol.



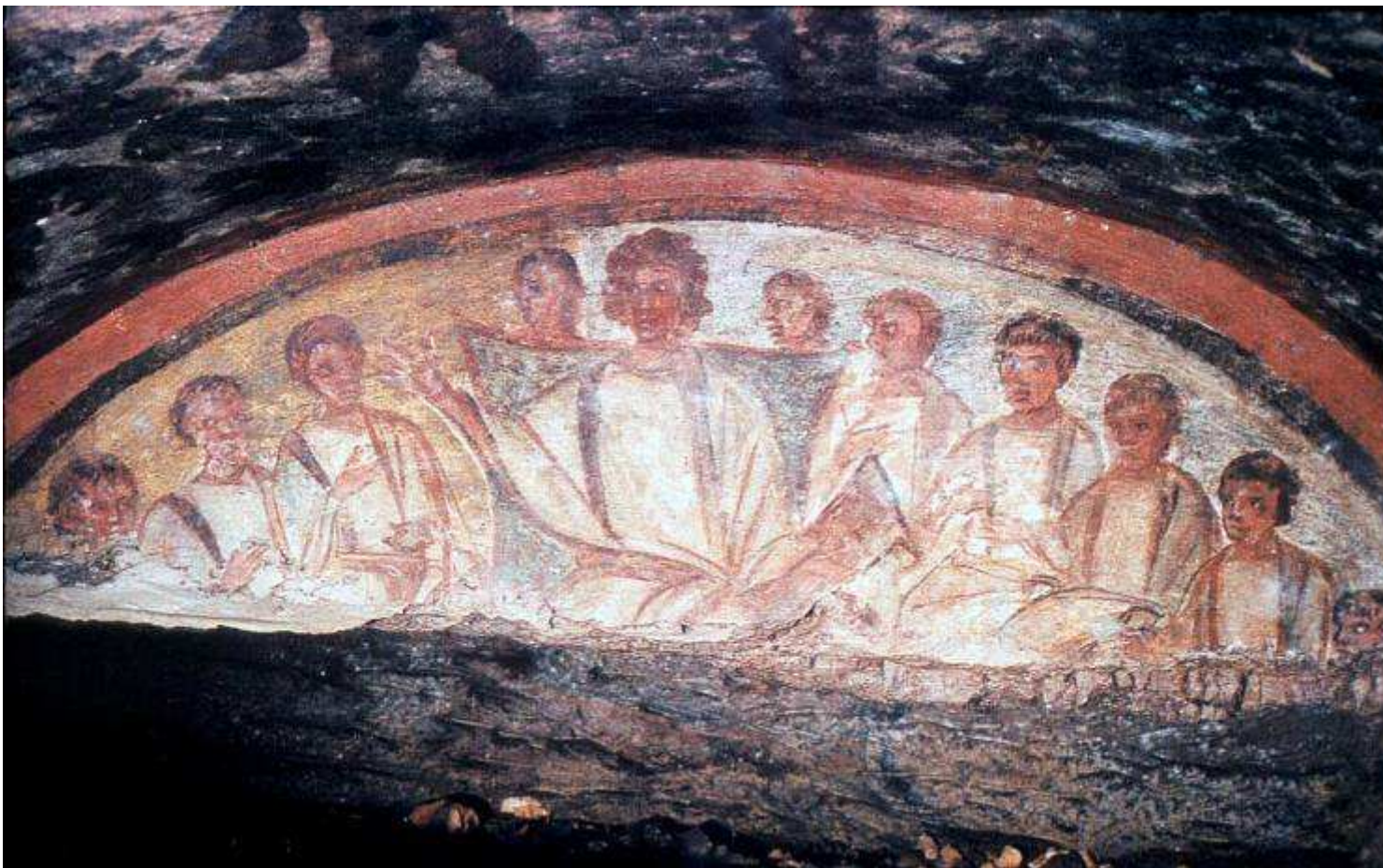
Řím, Ryba a koš, katakomby sv. Priscilly, 4. stol.



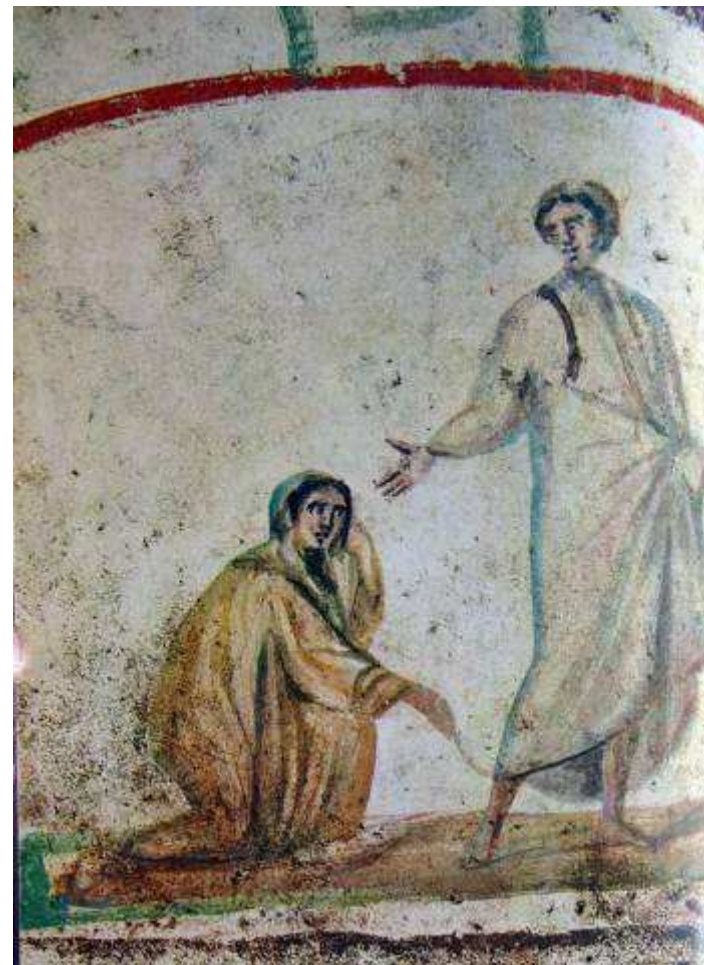
Řím, Fractio panis, katakomby sv. Priscilly, 1. pol. 3.stol.



Řím, Kristus učí apoštoly, katakomby sv. Domitilly, ranné 4. stol.



Řím, Vzkříšení Lazara, katakomby Pietro e Marcelino, poč. 3. stol., Uzdravení ženy z krvetoku, katakomby SS. Pietro e Marcellino, poč. 3. stol.



Řím, katakomby Comodiliny, 4. stol.

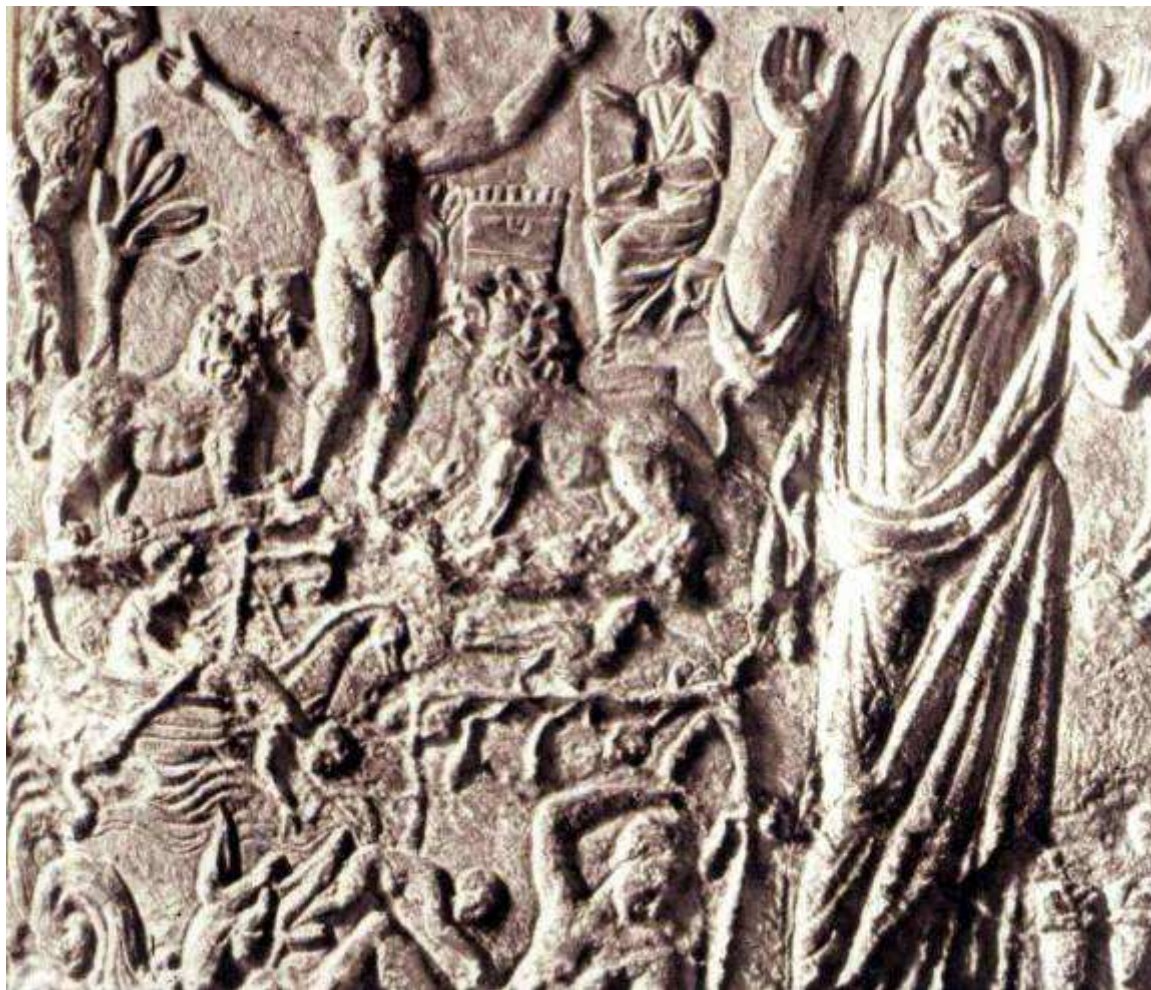




Řím, sarkofág Livie Primitivy, 3. stol.



Řím, sarkofág z muzea ve Velletri, 3. stol.



Řím, sarkofág s filosofem-Plotinem, 3. stol.



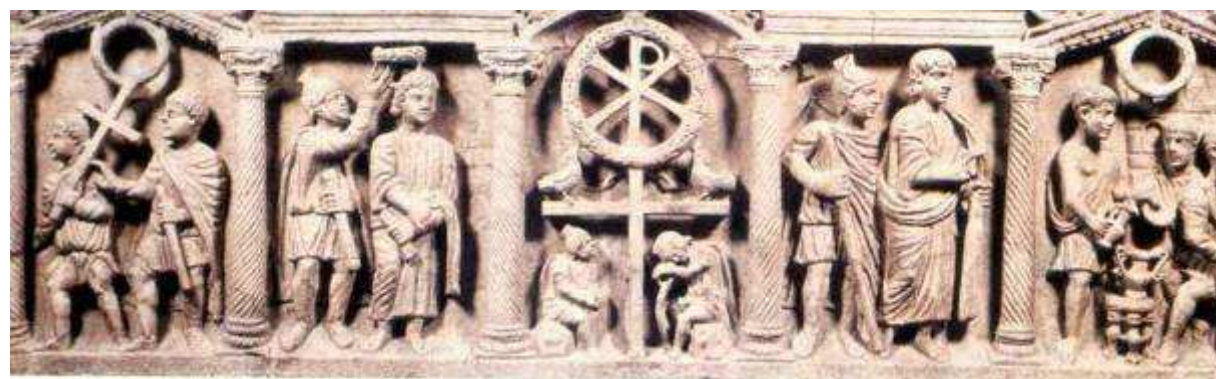
Řím, Dogmatický sarkofág, 2. pol. 4. stol.



Řím, Aureliův sarkofág, S. Lorenzo fuori le mura, 3. stol.; Pašijový sarkofág, 3.-4. stol.



*Sarcophagus of Aurelius: Portrait of the Deceased, Junia Adornata of the 3rd-4th century AD*



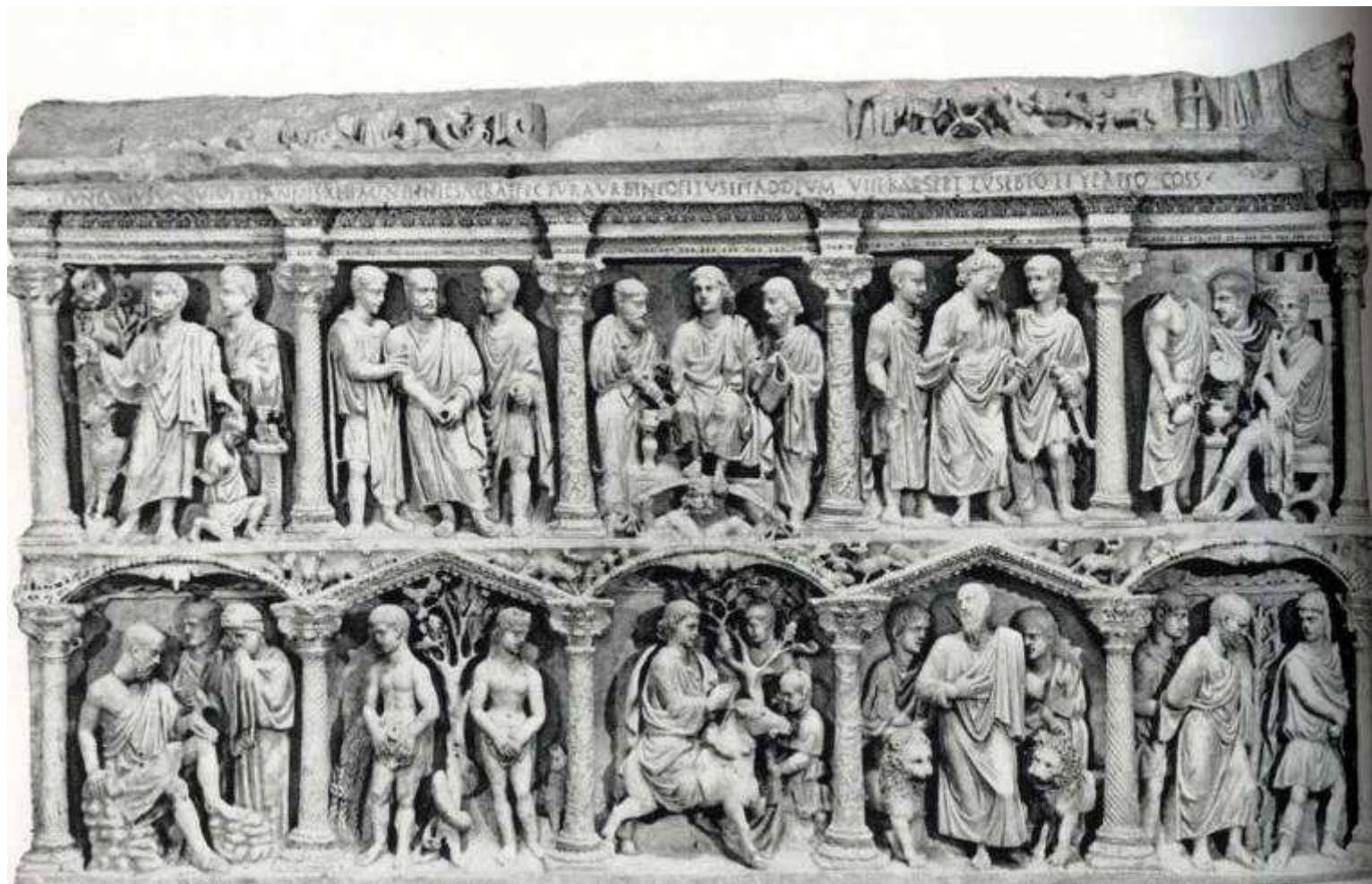
Řím, Sloupový sarkofág, 4. stol.; Stromový sarkofág, 4. stol.



Milán, sarkofág ze S. Ambrogio, 4. stol.

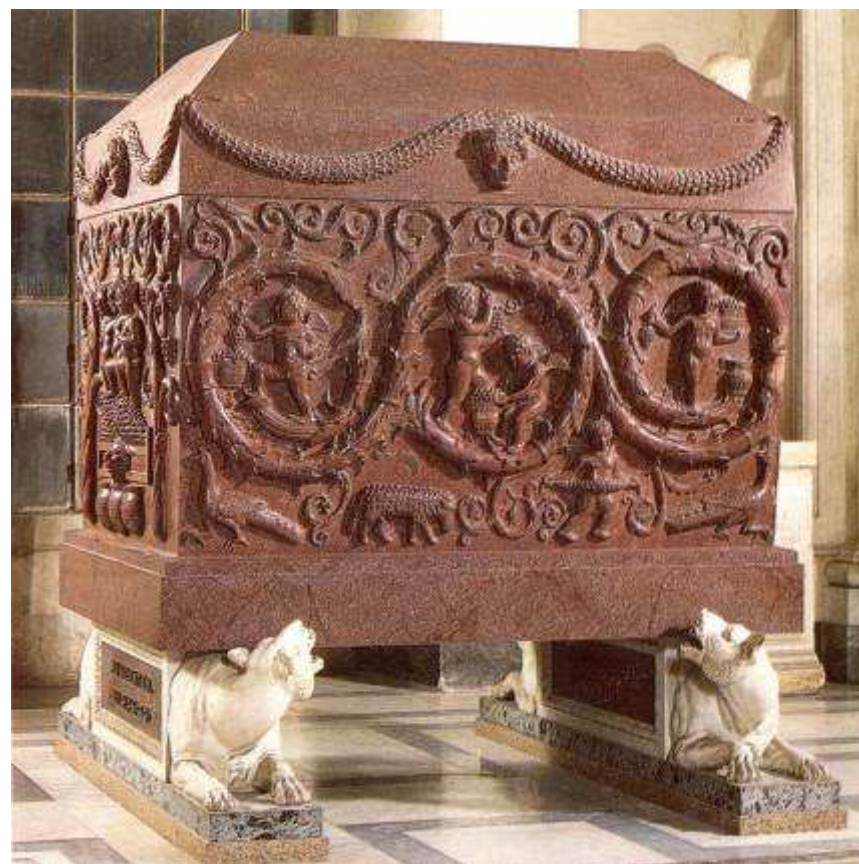
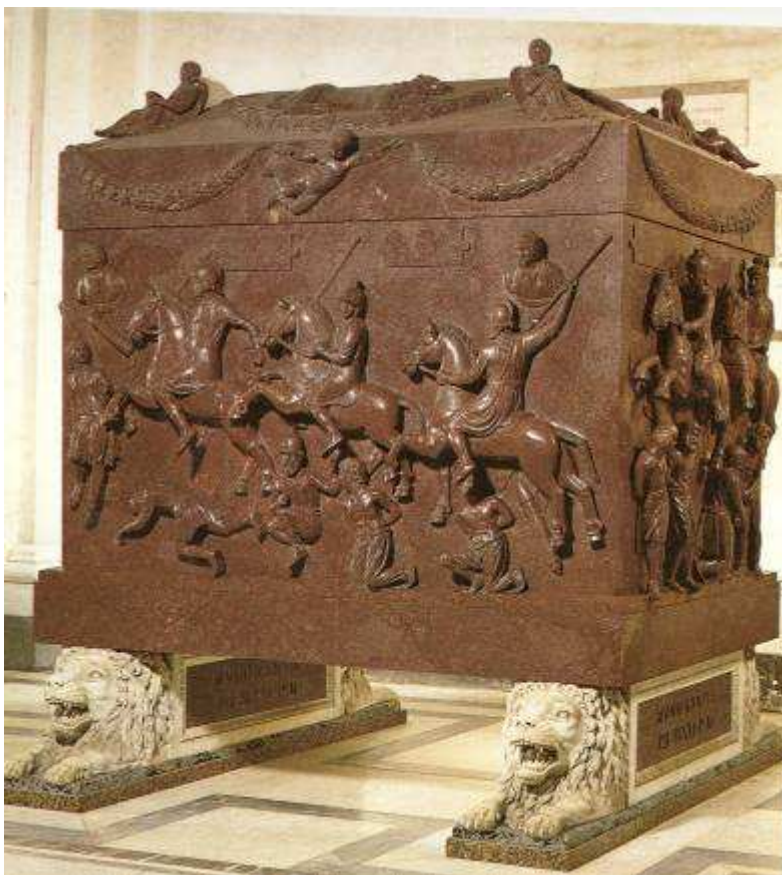


Řím, sarkofág Junia Bassa, 4. stol.

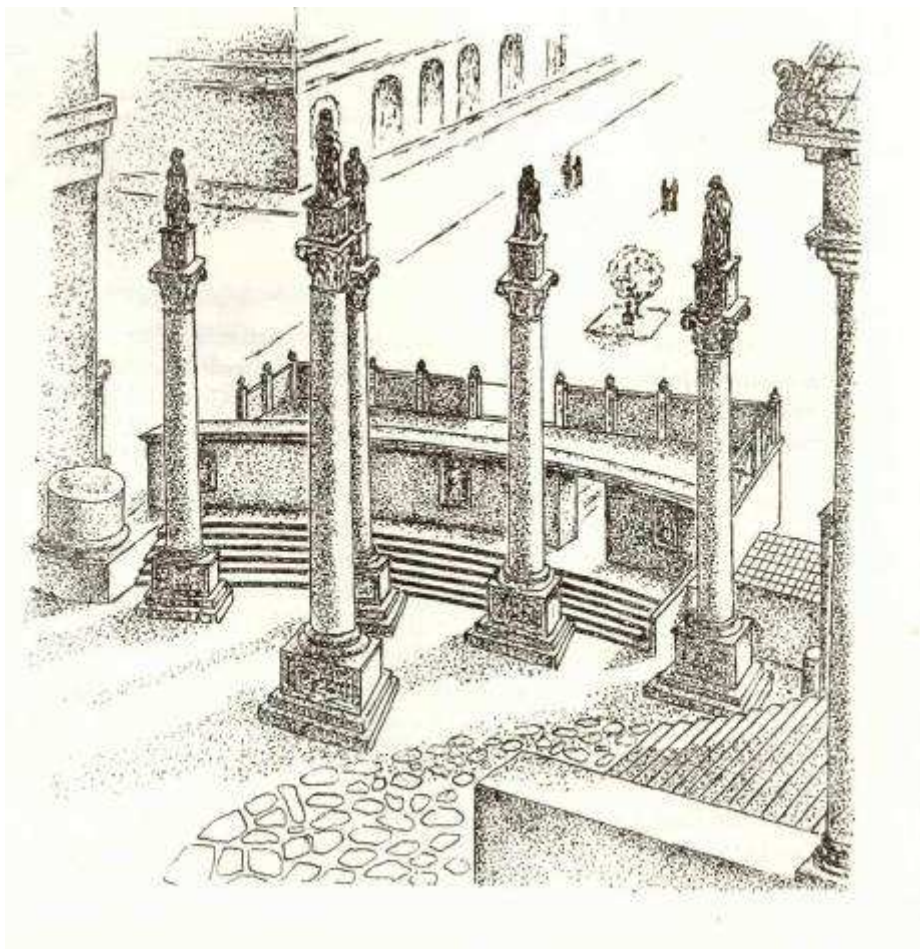




Řím, Porfyrové sarkofágy císařovny Heleny (Konstantina) a Konstancie, 4. stol.



Řím, Sloupy se sochami Jupitera a tetrarchů, poč. 4. stol.; Benátky, sochy tetrarchů, poč. 4. stol.



Řím, Triumfální oblouk císaře Konstantina, 4. stol.



Řím, Pio cristiano, Dobrý pastýř, 4. stol.; Mladistvý Kristus, 4. stol.



Řím, Dveře z baziliky S. Sabina, kol.430



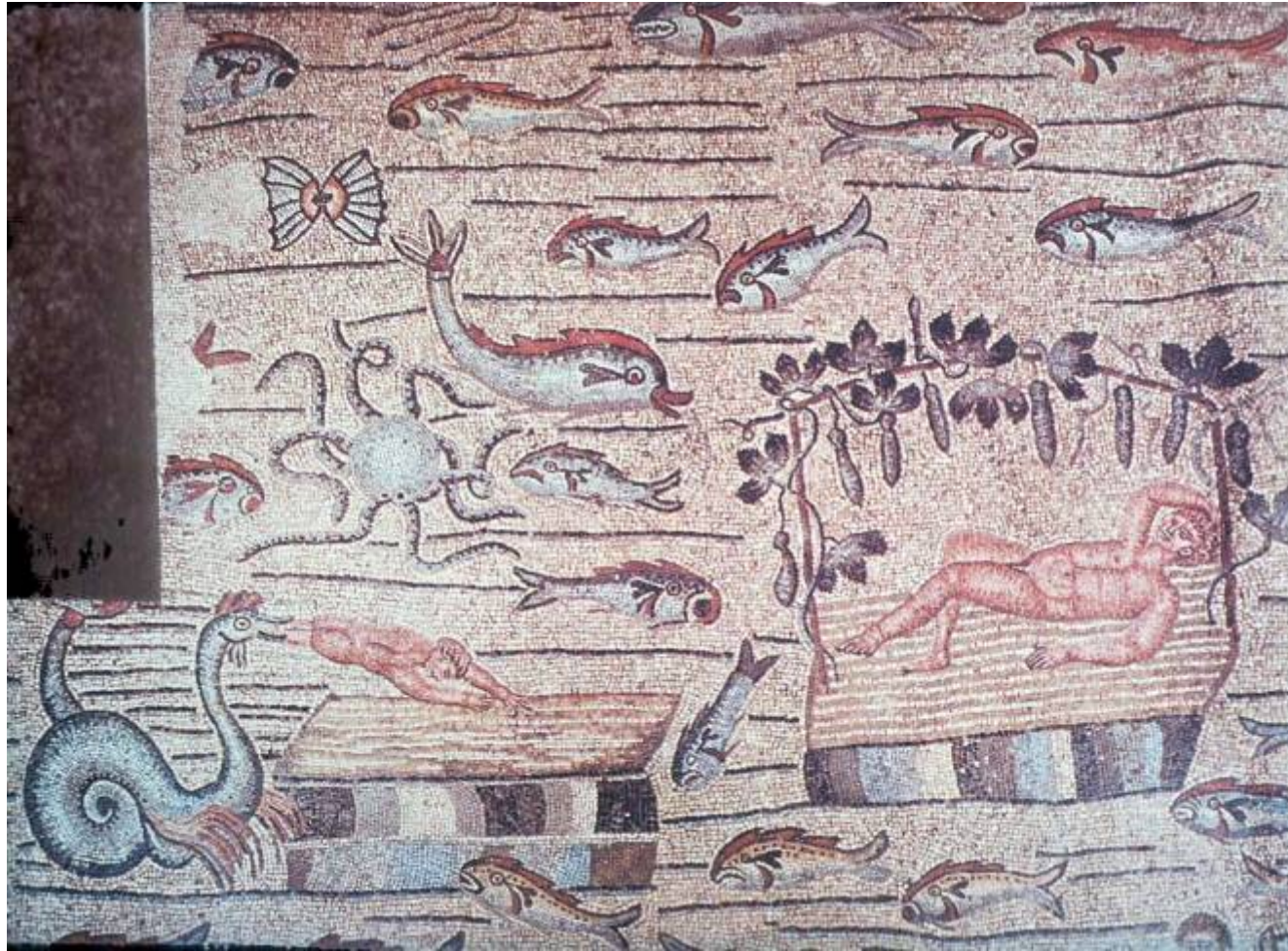
Řím, Eliáš vstupuje na nebesa, Zázraky Mojžíšovy, dveře baziliky S. Sabina, kol.430



Řím, mozaika Tři mládenci v peci ohnivé, katakomby sv. Domitilly, 4. stol.

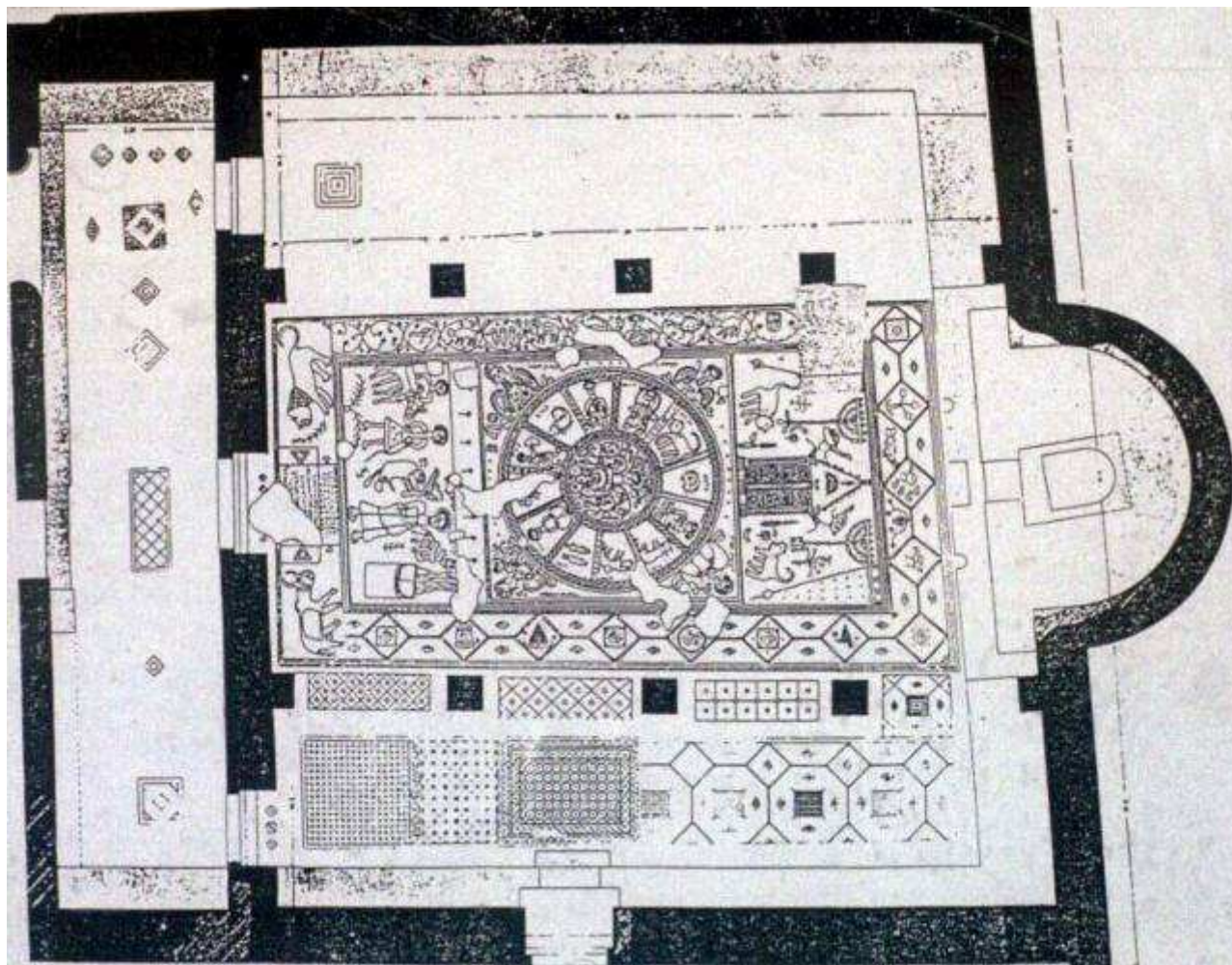


Aquileja, Příběh Jonáše, podlahová mozaika, 4. stol.





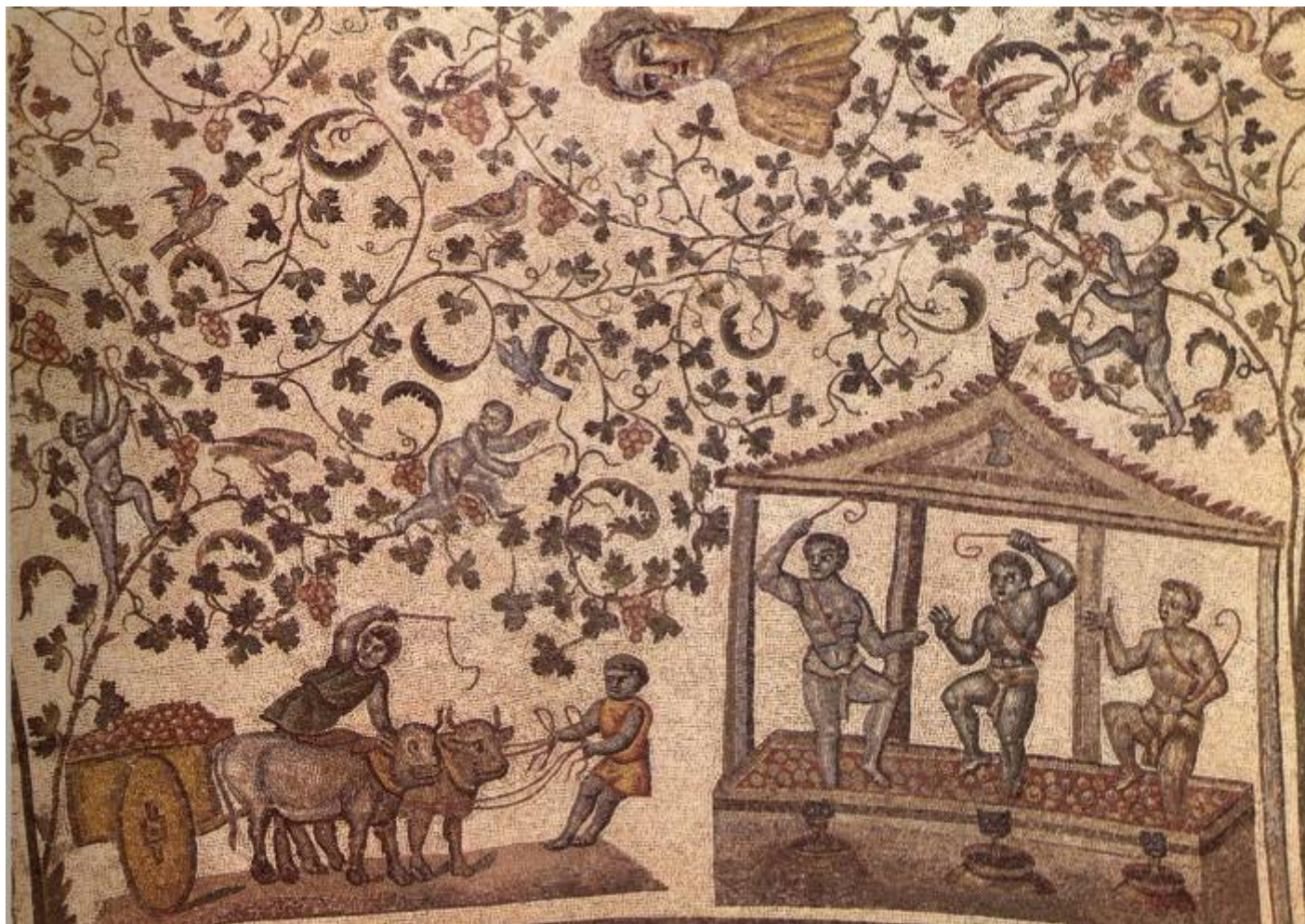
Bet Alfa, Podlahová mozaika v synagóze, 6. stol.



Řím, Kristus jako Helios, nekropole chrámu sv. Petra, 4. stol.



Řím, mauzoleum S. Constanza, 4. stol.



Řím, S. Maria Maggiore, mozaika na vítězném oblouku, 432-440



Řím, S.Maria Maggiore, mozaika, hostina Abraháмова, poč. 5. stol.



Řím, SS. Cosma e Damiano, mozaika, 526-530



Řím, S. Pudenziana, mozaika, 401-417



Ravenna, Mauzoleum Gally Placidie, 1. pol. 5. stol.





Ravenna, Mauzoleum Gally Placidie, mozaika



Ravenna, Mauzoleum Gally Placidie, mozaika



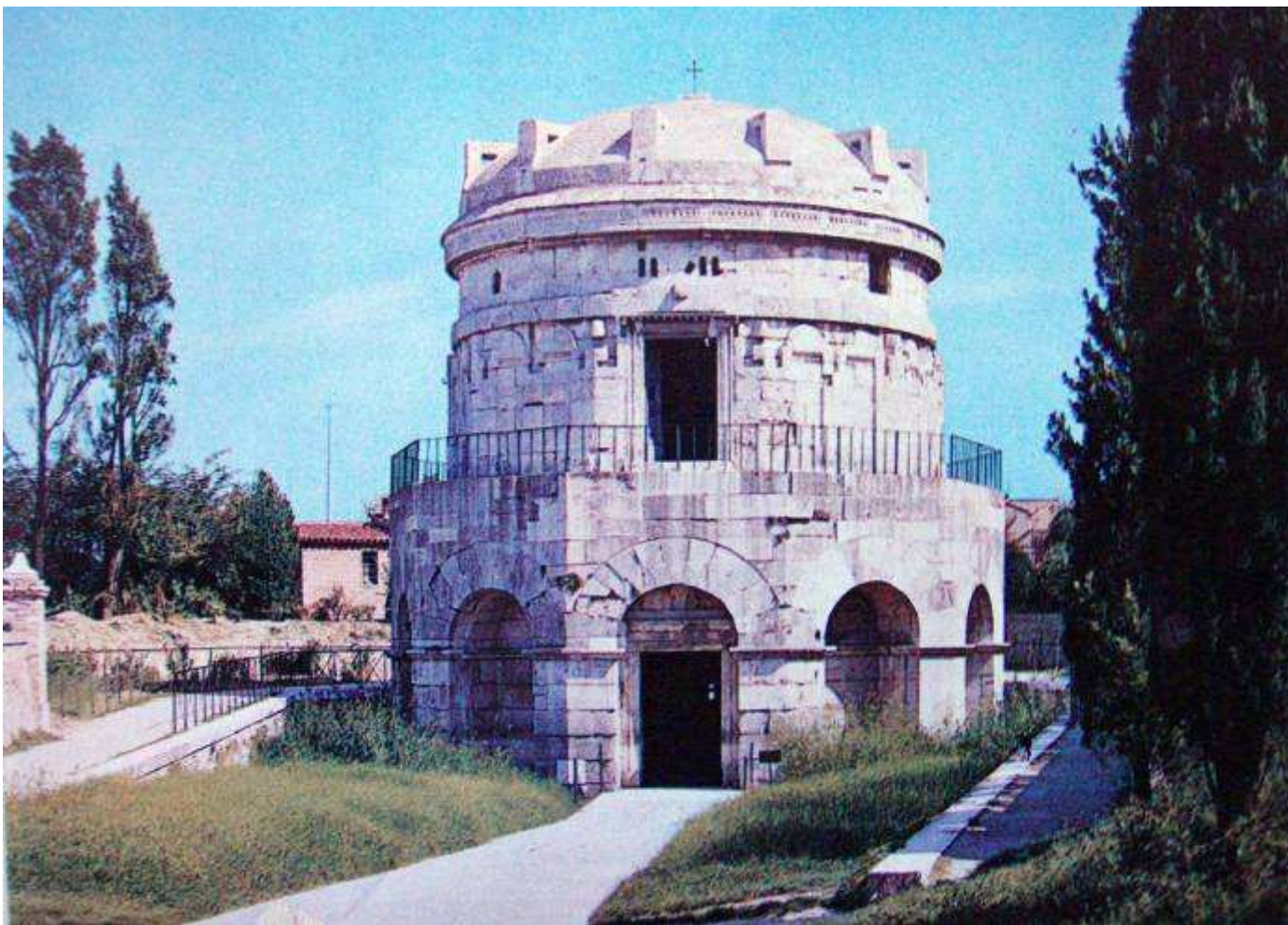
Ravenna, baptisterium ortodoxních, 450-60



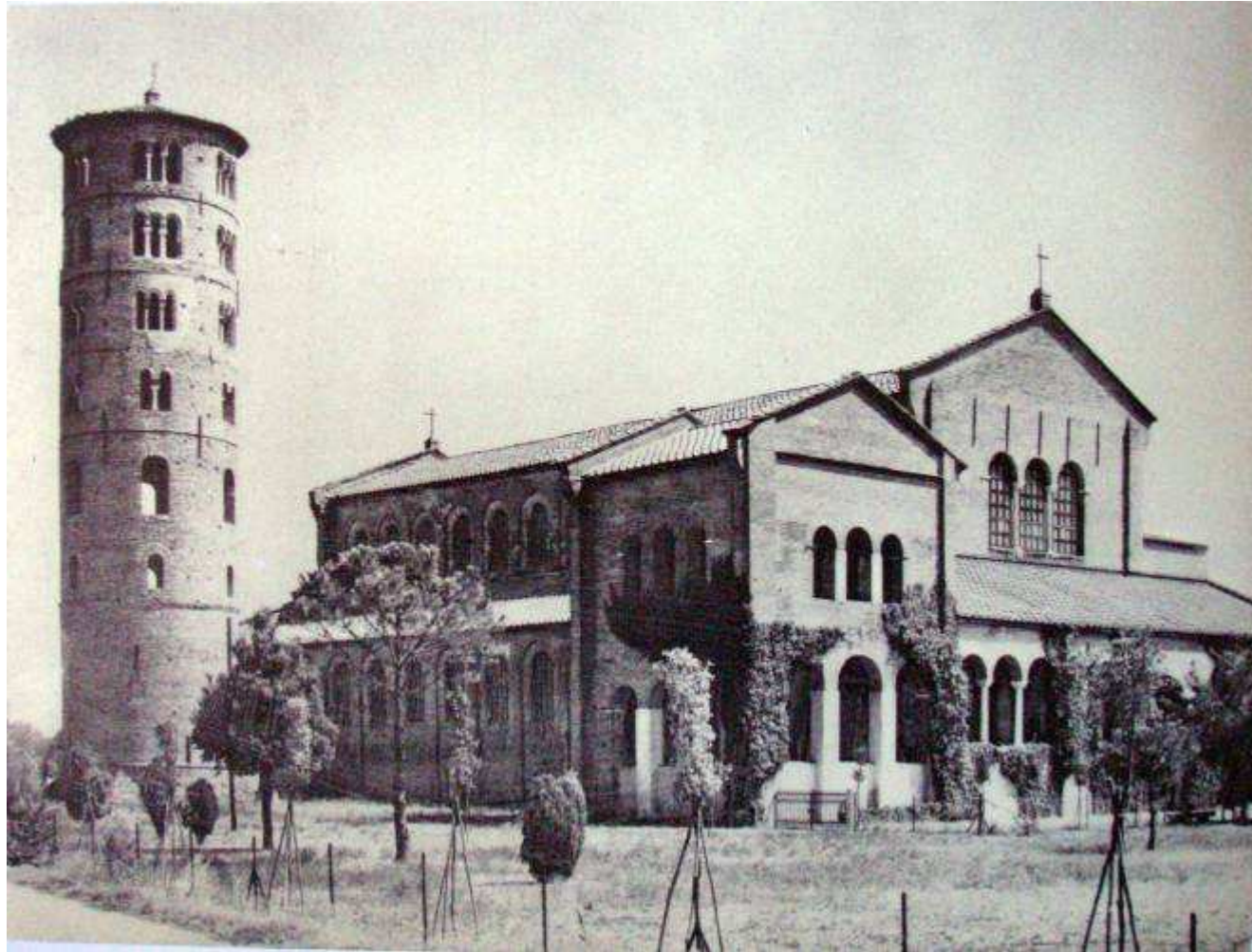
Ravenna, baptisterium ortodoxních, 450-460



Ravenna, Mauzoleum krále Theodoricha, před 526



Ravenna, S. Apollinaire in Classe, kol.549



Ravenna, S. Apollinaire in Classe, kol.549



Ravenna, S. Apollinare Nuovo, 520-561





Ravenna, S. Apollinaire in Nuovo, po 561



Ravenna, S. Apollinare in Nuovo, po 561



Ravenna, S. Apollinaire Nuovo, po 561



Ravenna, S. Apollinaire Nuovo, po 561



Ravenna, S. Apollinaire Nuovo, po 561



Ravenna, S. Apollinaire Nuovo, po 561



Ravenna, S. Apollinaire Nuovo, po 561



Ravenna , S. Vitale, 540-547





Ravenna, S. Vitale, 540-547



Ravenna, Baptisterium ariánũ, kol. 520



Ravenna, S. Vitale, 540-547



Ravenna, S. Vitale, kol. 547



Ravenna, S. Vitale, kol.547



Ravenna, S.Vitale, 540-547



Rqvenna, Arcibiskupská kaple, 6. stol.

